

何かと出会って 新たな発見

暮らしほっとワーク

—バリアフリーへのかけ橋—

戸田川緑地



Vol.25

July 2005

今号の
CONTENTS
もくじ

使ってみて!
おすすめ福祉用具… P2~3
新ネタ発信 ……………P4~5

お困りごと相談室 …… P6
リサイクル相談事業部より… P7
介護者教室レポート … P8



使って
みて!

おすすめ 福祉用具

〈呼び出し装置〉

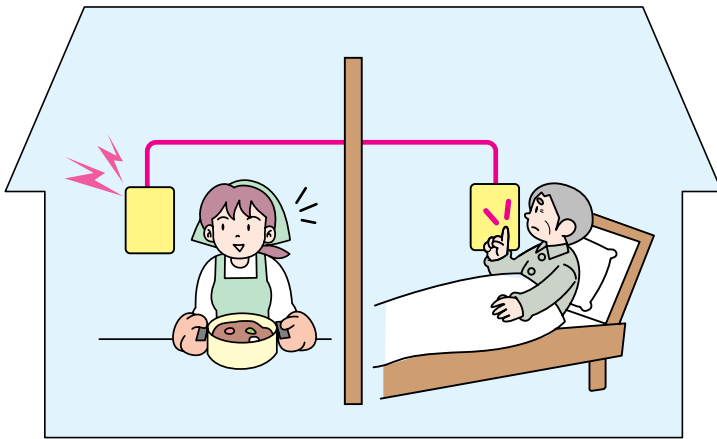
◆呼び出し装置を選ぶ◆

家族や周りの人を呼び出す「呼び出し装置」は、さまざまな生活場面で利用されます。すぐに思いつくのは、玄関チャイムでしょう。障害を持つ方や要介護の方にとって日常生活を見回してみると、屋内では、ベッド、お風呂、トイレなどから家族や支援者を呼び出すこと、外出先では何か異常を誰かに知らせたりすることが考えられます。このように呼び出し装置を利用することは、人と人のつながりを保ち、生活を支えるといった、とても重要な意味を持ちます。

ですからまずは、「いつ、どこで、誰が、なんのために、どのように操作するか」などの使い方や目的をはっきりさせてから、選びましょう。

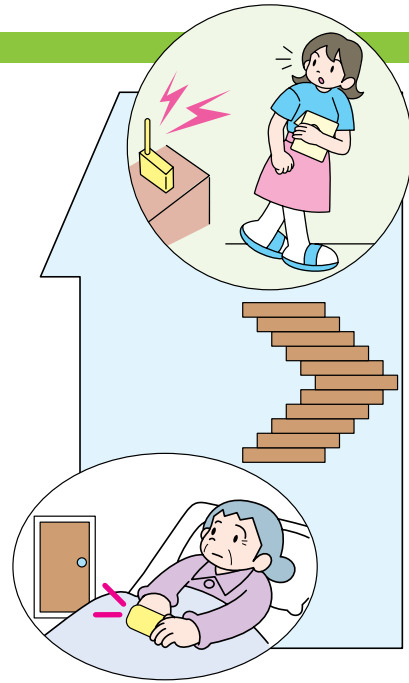
●呼び出し装置を選ぶポイント

1 呼び出し装置のいろいろ



有線式の呼び出し装置

有線式はつながっているという安心感があります。



無線式の呼び出し装置

携帯型の無線式では常に介護者が受信機を持っているという安心感があります。電池を使っているものが多いので、作動するかどうか日常点検することが必要です。

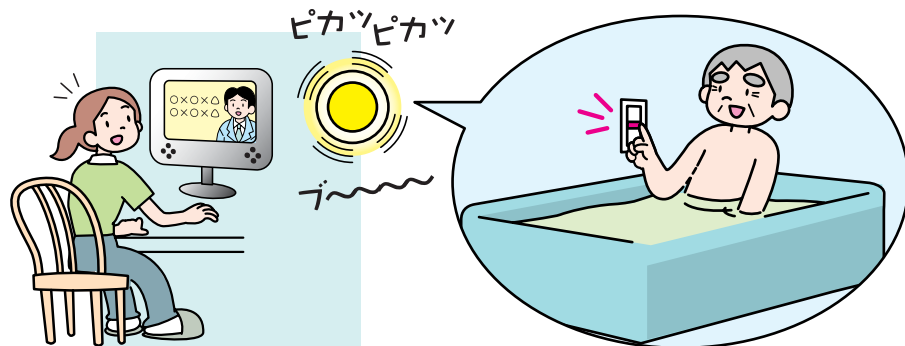
2 選ぶポイント

目的をはっきりさせ、その用途にあったものを選びます。

- 発信者(場所)と受信者(場所)の距離はどれくらいか?
- 発信者(場所)や受信者(場所)は移動するか、固定するか?
- 知らせる音の大きさや音色、表示の状態は目的に合っているか?
- 操作方法、使い勝手はどうか?
- 工事が必要かどうか?(特に有線式の場合)

3 光や振動で知らせる呼び出し装置

呼び出し音が聞こえにくい人や、騒音の多い場所で役に立ちます。呼び出し音の音質を変えて、聞き取りやすくするタイプもあります。



● 重度の障害を持つ方の場合の導入例

送信機側に利用される方の身体状況にあったスイッチを接続して、利用可能とする呼び出し装置があります。



スイッチ接続可能な呼び出し装置（松下電工製）と手首スイッチの利用

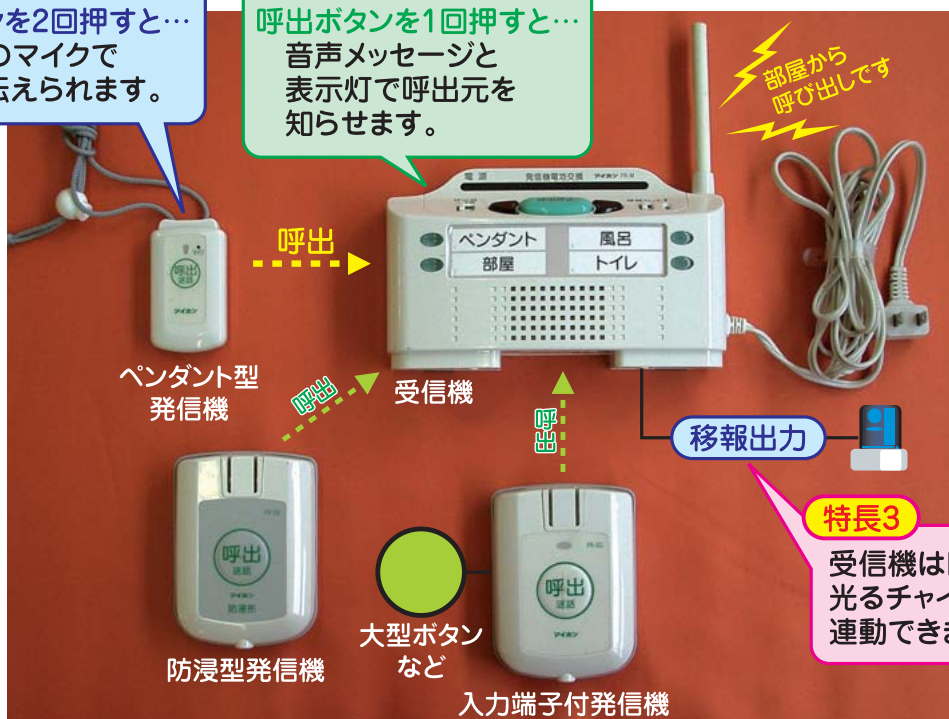
さまざまなスイッチが接続できる呼び出し装置の例

特長1

呼出ボタンを2回押すと…
発信機のマイクで
用件も伝えられます。

特長2

呼出ボタンを1回押すと…
音声メッセージと
表示灯で呼出元を
知らせます。

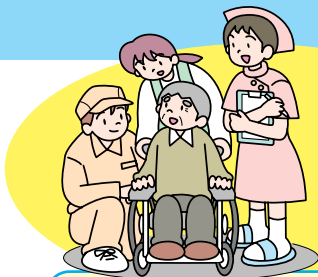


詳しい情報は…

- ワイヤレスホームコール（アイホン製）
http://www.aiphone.co.jp/index_kaigo.html
- 接点入力送信器（ECE5301）とワイヤレスコールなどの組合せ（松下電工製）
<http://www.mew.co.jp/Ebox/wireless/index.html>



呼び出し装置は大切なコミュニケーションを助ける福祉用具のひとつです。実際に試してみることをお勧めします。また、選定に迷ったら、ぜひご相談ください。



新ネタ発信 | なごや福祉用具プラザ 新製品展示のご紹介

プリト プチパッド
レギュラーサイズ 2枚組



- ①1,260円
- ②肌にふれるやさしさがうれしい環境にもやさしい布製パッド。簡単に繰り返し洗って使えるからとても経済的です。

プリト プチパッド
スーパーサイズ 2枚組



- ①1,890円
- ②肌にふれるやさしさがうれしい環境にもやさしい布製パッド。簡単に繰り返し洗って使えるからとても経済的です。

ポータブルトイレ きらく
(やわらか便座)



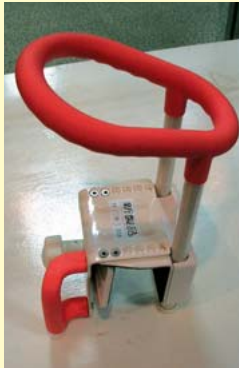
- ①27,000円
- ②座り心地の良いやわらかい便座です。肘掛けが便座面まで下げられるので移乗が楽です。座面の高さは、35cm～45cmに調節できます。

やわらかシャワーチェア背付



- ①12,000円
- ②ソフト座面・背もたれは、長時間座っても痛みを感じない様、やわらかい素材を使っています。又座面を覆っている構造なので、太ももにも優しくなっています。

浴そう安心手すり 高さ調節付



- ①15,000円
- ②体格や浴そう壁の高さに合わせて、手すりの高さが4段階に調節できます。浴そう内グリップは滑りにくい材質で、又左右どちらにも取付けできます。

浴そう台高さ調節付



- ①12,500円
- ②自重で沈むので、設置が簡単です。天板の高さは、12.5cmと14cmに調節できます。脚ゴムは、2重吸盤で横ずれを防ぎます。

ユニバーサル・バー



- ①9,980円
- ②シャワーの位置を自由に変える事ができ、シャワー時に両手が自由になり、楽な姿勢が保てる為、自立支援や介護負担の軽減に役立ちます。

自動水栓デルオート



- ①53,000円
- ②乾電池式自動水栓のため、電気工事が必要ありません。また、センサーで感知し、吐水・止水をするので、水の止め忘れもなくなります。

ナショナル電動ケアベッド
ソイネ



- ①350,000円
- ②低床23cm、まっすぐ昇降、サイズバリエーション4サイズ(本体可変式)。メッシュボトムによる通気性に配慮。

3輪車椅子タウンライダー



- ①198,000円
- ②ハンドルを前後させて前輪を駆動するFFドライブユニットを搭載。手漕ぎ駆動方式により、上腕部背部のトレーニングになります。利用者のバランス感覚や反射神経の予防になります。

Patra Four
パトラフォー



- ①595,000円
- ②世界初のベルト方式4WDで下り坂・傾斜路・未舗装地など、様々な路面で安全走行ができます。段差越えも8cm程度なら楽々。

NOAA MOBILE(ノア モバイル)

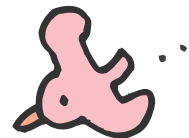


- ①189,000円
- ②高性能でコンパクト、取扱がシンプルで軽自動車のトランクにも車載可能。4つのパーツに分解でき持ち運びも楽です。

① 参考価格

② 特徴 (申請企業の説明文を転記)

試用体験や製品に関するお問い合わせは、
なごや福祉用具プラザのカウンターまで
どうぞ。



折りたたみ杖 スリム折りたたみ式 伸縮型ラージフラワー



- ①5,775円
- ②折りたたみ機能を持たせることによりコンパクトにできる点、又カラーで花柄を採用したことで華やかなデザインになりおしゃれを演出。

一本杖 カーボンファイバー



- ①6,615円
- ②カーボン製であることから軽量(200g)である点と大変丈夫である点、又カーボン独特の光沢の効いたフォルムが見た目にも美しい。

一本杖 スリム伸縮型 カラーローズ



- ①4,515円
- ②伸縮機能を持たせることによりユーザー自身で調節できる点と絵柄を採用したことによりユーザーのおしゃれを演出。

パンジーステップ 〈ユニバーサルデザイン〉UD100



- ①4,095円
- ②軽量で着脱簡単。甲部は撥水加工&外反母趾の方にも対応。中敷は抗菌防臭加工。3ポイントの中敷が衝撃吸収&疲れを軽減歩行をサポート。

パンジーステップ 〈ユニバーサルデザイン〉UD101



- ①4,095円
- ②踵部分開閉で着脱簡単。ストレッチ素材で外反母趾に対応。中敷は抗菌防臭加工。3ポイントの中敷が衝撃吸収&疲れを軽減歩行をサポート。

パンジーステップ 〈ユニバーサルデザイン〉UD300



- ①4,095円
- ②4E幅広のゆったり設計。靴底2箇所にもゴム装着滑りにくい軽量底。中敷は抗菌防臭加工。中敷踵部裏に衝撃吸収材を装着足への負担を軽減。

パンジーステップ 〈ユニバーサルデザイン〉UD301



- ①4,095円
- ②4E幅広のゆったり設計。靴底2箇所にゴム装着滑りにくい軽量底。中敷は抗菌防臭加工。甲部がソフト合皮使用で柔らかく足を包みます。

リモコン式オートロック電子錠



- ①48,000円
- ②リモコンにより引戸やドアを選ばず施錠の開閉ができ、オートロック機能により施錠の負担軽減でき、各種アラーム機能搭載で防犯にも有効。

ゴートーク4



- ①47,250円
- ②4メッセージを4シーン計16メッセージと中央のイエローのボタンにはオリジナルメッセージが入力可能。計17メッセージが再生できます。

ゴートーク9



- ①52,500円
- ②9メッセージ、4シーン計36メッセージが再生可能。録音時間はトータル6分。

アップライト4メッセージVOCA



- ①27,300円
- ②新しいタイプのVOCAです。従来型はアイコンを押しメッセージ再生されましたが、今回提案分はアイコンマークを外すまたは付けると再生される。



プラザでは概ね2ヶ月に1度、新製品
展示の選定をおこなっております。
福祉用具は様々な工夫や新しい機能が
増えています。
一度ご覧になってお確かめください。

プラザ お困りごと 相談室



最近、杖についてこんなご相談がありました。

『膝が少し痛むので杖を使っていますが、持ち手の方の肩がこって仕方がありません。どうしてなのでしょう？使い方がおかしいのでしょうか？』



プラザの判断と対応

その1：杖の長さについて

ご相談者の杖は長すぎたようです。プラザの測定用杖を使い、ご相談者の歩き方を確認しながら長さを調整した結果、8センチほど長いことがわかりました。杖が長い分、肩が上がり、腕と肩に負担がかかっていたものと思われました。ご相談者の了解を得て、プラザの工房で杖を切断しました。

その2：歩き方について

ご相談者は右手で杖を持って歩かれています。歩き方は2動作歩行ですが、杖を突くタイミングが合っていないでした。正しい歩き方をご説明し、歩く練習をしていただきました。

はじめはぎこちなさがありました。次第にスムーズに歩けるようになりました。

調整後の杖での歩行状態は、肩も上がらず、良好と判断されました。

《ご相談者の感想》

『腕や肩に力が入らなくなったような気がします。腕の使い方が楽になりました。』

プラザからのアドバイス

杖は歩行時に身体を支え、バランスを維持するものです。いろいろなタイプがありますので、杖の性能や、使い方、身体状況を勘案して自分にあった杖を選ぶことが大切です。

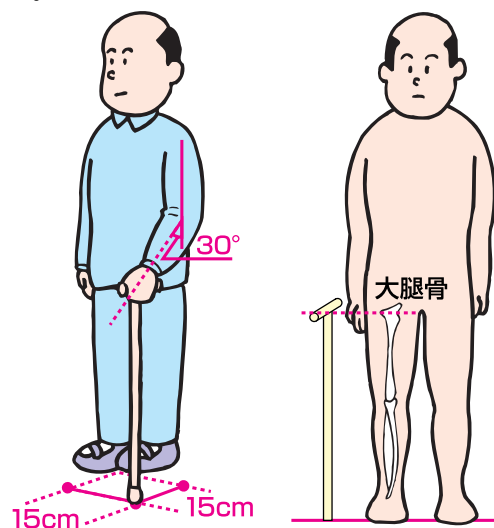
1. 杖の長さは適切に調節しましょう。

プラザでは杖を使って歩いている状態でチェックし、適切な長さを判定しています。(一般的には杖の上端部を大腿骨大転子の高さと同じくらいに合わせると言われていますが個人差があります。)

自分に合った杖を使うことで歩行の安定性を高め、歩くことに自信がもてるようになります。

2. 今お使いの杖で不都合や不安を感じたら、一度プラザへご相談ください。

プラザでは、いろいろな種類の杖を展示しています。実際に試していただきながら、持ち方、歩き方、高さの調整など、ご本人に合ったものをご提案しています。



▲足の先から約15cm外側に杖を真っ直ぐ立てて握りを握った時に、ひじが約30度に曲がる高さに合わせます。

▲肩をリラックスさせて手を垂らした時の床から手首までの長さ、または床から大腿骨の上端(大転子)までの長さに合わせます。

リサイクル & 相談事業部より

～愛・地球博へ行こう～



連日テレビや新聞で報道されている『愛・地球博』。みなさんも行ってみませんか？

★バリアフリー情報

- ・会場内はほぼバリアフリー。パビリオンも乗り物もレストランも車いすを利用したままで楽しめます。
*瀬戸会場の「里の自然学校」と長久手会場の「サツキとメイの家」と「ドイツ館のライド」は、山道であったり段差があったりして車いすでの観覧が困難です。
- ・多目的トイレもたくさんあります。（大人用のベッドやオストメイト用設備設置のタイプもあります。）
- ・疲れたときに休める「休憩所」や、高齢の方や障害のある方等へのサポート活動を行う「ケアセンター」(*1)があります。
(*1) 会場内のバリアフリー情報の提供、介助についての相談、車いすの無料貸し出し、バリアフリー会場案内マップの配布、電動車いすの充電等を行っています。

★パビリオンなど入場の配慮について

- ◎ケアセンター（各ゲートに隣設）から会場内へ入場できます。
障害のある方や高齢の方で、センターにある設備や備品、各種サービスを利用することを目的とした方が対象。困り事の相談もできます。
- ◎障害のある方の優先入館のあるパビリオン
三井・東芝館／ガスパビリオン炎のマジックシアター
- ◎車いすを利用している方の優先入館のあるパビリオン
長久手愛知県館／瀬戸愛知県館
- ◎車いすを利用している方、70歳以上の方への当日入館整理券の優先配布のあるパビリオン
グローバルハウス／トヨタグループ館
- *各パビリオンにより入館の配慮が異なります。長蛇の列に長時間並ぶことが困難な方などは、スタッフを見つけて入場方法を確認しましょう。



◀グローバルループでのパフォーマンス



◀北ゲート前



▲長久手駐車場にて

★交通手段

- ◎障害者専用駐車場（予約制、料金3,000円/台、当日現金支払い）問い合わせ：052-771-0002
- ◎パーク＆ライド駐車場（予約不可、料金3,000円/台）
長久手駐車場のみ、会場までノンステップシャトルバスを運行。
- ◎鉄道利用
乗換駅となる愛知環状鉄道「万博八草駅」、地下鉄「藤が丘駅」、会場最寄り駅のリニモ「万博会場前」ともにエレベータ、多目的トイレあり。

★相談窓口のご案内（月～金に開設）

- ◎肢体不自由者(高齢者も含む)のサポート団体
(社福)AJU自立の家 自立生活情報センター サポートJ
TEL052-841-5656 FAX052-841-6622
E-mail sapo-j@aju-cil.com
- ◎視覚障害者のサポート団体
(社福)名古屋ライトハウス ガイドネット あいさぽーと
TEL052-751-1302 FAX052-751-1304
E-mail aisapo-to@se.starcats.ne.jp
- ◎聴覚障害者のサポート団体
名古屋市 中途失聴・難聴者福祉連合会
FAX052-939-2777
E-mail meina_soumu@yahoo.co.jp
- ◎知的障害者のサポート団体
(社福)ゲマインダハウス青空の家
TEL052-736-2255 FAX 052-736-6899

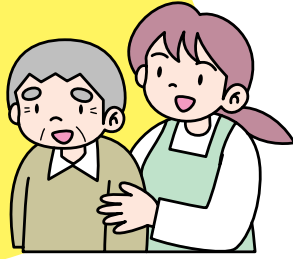
リサイクル相談事業部では、「車いすで行く旅行」や「車いすで利用できる名古屋市内の飲食店」などの情報提供や、「福祉用具のリサイクル相談」「福祉用具の販売、レンタル・販売の斡旋」などを行っています。ぜひ、ご利用下さい。

AJU自立生活情報センター リサイクル相談事業部

昭和区御器所通3-12-1
御器所ステーションビル3F なごや福祉用具プラザ内
TEL 052-851-0059 FAX 052-851-0159
E-mail aju-inc@pop21.odn.ne.jp

介護者教室レポート

介護者教室って
どんなことを
しているの？



介護者教室は、名古屋市の委託を受けて市内16区で実施している、市民向けの無料講座です。テーマは、「在宅介護のヒント」「生活機能低下を予防しよう」など、様々です。

また、介護をしている方々の交流の場として介護者のリフレッシュを兼ねた講座なども開催しております。今回は天白区で行われた「てんぱく介護者教室」を訪ねてみました。

『こころをほぐす音楽』

講師：音楽療法士 杉野昌子さん
於：天白区役所

天白区では、『老いと共に生きる』というテーマで、「高齢者のメンタルヘルス」、「こころをほぐす音楽」、「おしゃべりをしながら身近な福祉用具とふれあおう」、「高齢者の金銭・財産管理について」の4回シリーズで講座を開催しました。2回目の5月11日に「こころをほぐす音楽」というテーマで音楽療法士の杉野昌子さんをお招きして、ご講義頂きました。

はじめに、脳梗塞の後遺症や認知症のため介護を必要とする方々について「新しい出来事を記憶したり、情報を判断して行動する能力は低下しても、音楽を聴き、うたったり、映像を見て楽しく感じる心は保たれています。」と経験を通して語られました。また、介護者や身近で

関わる人が、感情を言葉で伝える力が衰えた人の、目にはみえない、聞こえない要望や思いを受け止め、日常の介護の中で一緒に歌をうたったり、心に届く語りかけをする大切さを述べられました。

次に、実際にヴァイオリンの生演奏があり、参加された方が楽しそうに「この道・砂山・サンタルチア・蘇州夜曲」等を口ずさんだり、ハミングされていました。

最後はハンドベルで「月の沙漠」を参加者全員で演奏しました。音楽の癒しや奥の深さに共感される姿が見受けられました。



社会福祉法人 名古屋市総合リハビリテーション事業団

なごや福祉用具プラザ

〒466-0015 名古屋市昭和区御器所通3丁目12-1
御器所ステーションビル3F

TEL (052)851-0051

FAX (052)851-0056

電子メール nrc4@japan-net.ne.jp

ホームページ <http://www.japan-net.ne.jp/~nrc/plaza/>

●営業時間/AM10:00～PM6:00

●営業日/火曜日～日曜日

●休業日/月曜日・祝日・年末年始（月曜日が、祝日にあたる日は翌日も休みになります）



この広報誌は再生紙
(古紙配合率100%、白色度83%)を
使用しています

暮らしほっとワーク第25号

発行日/平成17年7月15日

編集・発行/なごや福祉用具プラザ

