

何かと出会って 新たな発見

暮らしほっとワーク

—バリアフリーへのかけ橋—

「ノリタケの森」



Vol.34

July 2008

今号の
CONTENTS
もくじ

プラザお困りごと相談室
「住宅改修の流れ」…… P2~3
新ネタ発信 …………… P4~5

製作・改造事例の紹介…………… P6
リサイクル相談事業部より …………… P7
なごや福祉用具プラザ講座のご案内… P8

プラザ お困りごと 相談室



住宅改修の相談

70歳のお母様と同居している娘さんから相談がありました。

「左変形性股関節症の母が、家の中でつかまるところを探しながら歩いています。昼間独居となるので心配しています。福祉用具プラザで住宅改修のアドバイスをしてもらえると聞いたのですが…。」



プラザの対応

なごや福祉用具プラザでは、「高齢者住宅改修相談事業」を行っています。名古屋市にお住まいの介護が必要な高齢者の方を対象に、①ご本人のお体の状況、②ご家族の介護の状況、③住まいの状況を確認しながら住宅改修のアドバイスを行う訪問相談です。娘さんと訪問相談の日程を調整してお伺いしました。



その1：日ごろの動作の確認

家の中は壁やタンスを支えに歩いて移動します。外出用にシルバーカーがありましたが、最近使っていないようです。

玄関は脇にある靴棚に寄りかかって上がり框を上り下りしています。また、トイレの立ち座りや浴槽での出入りも確認すると壁や取っ手を支えにしていました。

その2：改修と福祉用具利用のアドバイス

次の4点をアドバイスしました。

- ①一番行き来する居室からトイレへ、玄関、浴室などに移動のための手すりの取り付け
- ②トイレには立ち上がりのための手すりを取り付け
- ③玄関の上がり框は式台で段差の分割
- ④シャワー椅子での洗体、浴槽へ座っての出入りにも利用する方法

その3：建物の構造の確認

木造の建物でした。手すりを取り付ける部分の壁や床の材質を確認しました。特に浴室ではタイルに亀裂が入っていないか確認しました。

その4：制度の利用

介護保険の申請をされていなかったため、区役所の福祉課が手続きの窓口であること、また住宅改修や特定福祉用具購入費の支給の流れについて説明をしました。

介護保険制度を利用した住宅改修と福祉用具活用の例

■住宅改修：玄関



上がりかまち用手すり

踏み台(式台)

■住宅改修：トイレ

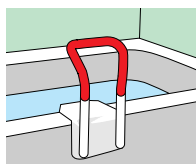


立ち上がり用と姿勢を保つためのL型手すり

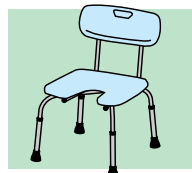
歩行用手すり

■福祉用具の利用：浴室

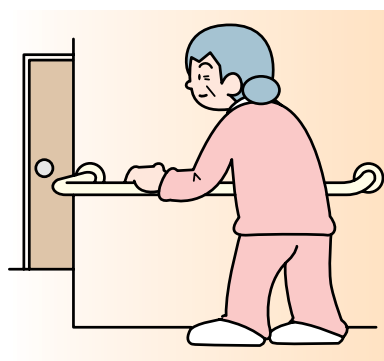
手すりの取り付け



シャワーいすの導入



●改修後の声



ご本人

改修前は家の中で指がかけられる所を探して歩きました。特に夜中にトイレに行くときに不安でしたけれど、手すりを取り付けてから歩きやすくなりました。

玄関の出入りが億劫だったけれど、近所のスーパーに行き、友人とお話する楽しみができました。

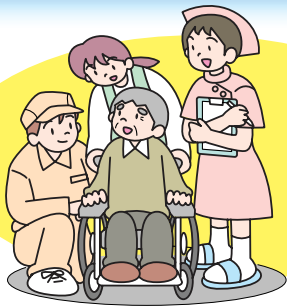
娘さん

改修後、母が外に出て行くようになり、いきいきしてきました。介護保険の手続きの流れも説明してもらえたので、次に私がどう対応したらいいのかよくわかって安心できました。

お気軽にご相談ください

福祉用具プラザでは、介護保険を利用して住宅改修をご検討の方を対象に、ご自宅に訪問し、実際の住まいの状況を確認しながら、改修のアドバイスをする訪問相談を行っております。

また障害者・高齢者向け住宅相談として、毎週金曜日(午後2時～3時30分、午後3時30分～5時)(要予約)に建築設計の専門家となごや福祉用具プラザの理学療法士とチームを組んで相談対応します。新築・増築のポイントから、その方の症状に合わせて住宅改造の相談、経済的補助制度までなんでもお気軽にご相談ください。



新ネタ発信 | なごや福祉用具プラザ 新製品展示のご紹介

その他新製品が多く展示しております。一度福祉用具プラザまで足をお運びください。

※「特徴」の項目は、申請企業の説明文を転記しています。

※ 試用体験や製品に関するお問い合わせは、なごや福祉用具プラザのカウンターまでどうぞ。

KARL (カール) 自走型

参考価格 68,000円

特徴 介助ドラムブレーキ標準装備の超軽量車いす。耐荷重100kg、走行耐久性試験100kg。重量:9.8kg、材質:アルミフレーム、サイズ:全幅630mm、全高850mm、全長940mm、座幅400mm



車いす (MYU-226JDSW)

参考価格 109,000円

特徴 座高、アームレスト、背張りなどの調節が可能な車いすです。移乗や足での操作もしやすいスイングアウト機能も標準装備。重量:15.2kg、材質:アルミ、サイズ:幅650mm、高さ835mm、860mm、885mm (座高調整)、奥行き985mm、座幅380mm、400mm、420mmの3サイズから選択。



にこにこクッション タイプS2

参考価格 14,700円

特徴 カバーごと丸洗いできるクッションです。清潔に快適にお使いいただけます。ムレを防ぎさらっとした座り心地です。コンター型薄いタイプで、座位を安定したい方に。重量:0.63kg、材質:ポリエステル、サイズ:全幅400mm、全高さ60/80mm、全奥行き425mm

.....
にこにこクッションS3タイプフラット厚型の新製品展示があります。

参考価格 15,750円

特徴 移乗が多い方に。重量0.64kg、ポリエステル、幅400mm、高さ80mm、奥行き425mm



SSP (シーティングサポートパッド) TC-SP11

参考価格 4,725円

特 徴 お使いになる方と、セラピストの方と、両方の快適さをサポートするパッドです。重量: 0.15kg、材質:ウレタンフォーム、ポリエステル、幅410mm、55mm、220mm、凸凹タイプです。



自動排泄処理機 マイソレット

参考価格 598,000円

特 徴 専用紙おむつを用い、大便、小便を感知して自動的に吸引、洗浄、乾燥を行います。重量:30kg、幅:475mm、高さ:575mm、奥行き:615mm、汚水タンク2500cc、温水タンク2300cc



バスベンリーデラックス

参考価格 39,795円

特 徴 座面がゆっくり回転し、座ったまま浴槽中央部まで足が運べる。座面は肌にやさしいソフトな素材の仕上げ。右用・左用があります。重量:4.5kg、材質:本体ステンレス、回転盤無吸水性ウレタン、サイズ:幅35mm、高さ36mm、奥行き27mm



バスベンリーボード

参考価格 28,140円

特 徴 奥まであるワイドな手すりで、ボードに座ったまま浴槽中央部まで移動できます。中央にくぼみがあるので浴槽広々。右用、左用があります。重量3.2kg、材質:本体集成材、手すりステンレス・ウレタン巻、サイズ:幅700mm、高さ300mm、奥行き200mm、取り付け可能浴槽内寸510mm~650mm



なごや福祉用具プラザでは毎月、新製品展示の選定をおこなっています。福祉用具は様々な工夫や新しい機能が増えています。一度ご覧になってお確かめください。





製作・改造事例の紹介

プラザのご利用者さんへ道具を提供し、ご本人の生活が豊かになった例を紹介します。

ご本人は脳血管障害によって左片まひ（左利き、身体障害者手帳1級所持）のある方です。冬に着るジャンバーのファスナーを自分であげて、着たいと要望されました。ジャンバー自体の改造（例えばファスナー部をマジックテープに置き換えるなど）を望まれませんでしたので、以下のようなファスナー用の自助具を製作しました。

材料は100円ショップなど、身近で手に入るものばかりですし、簡単に作ることができます。

材料リスト

洗濯バサミ……………	2個	木片……………	1個
帽子クリップ……………	2本	フィルムケースのふた…	1個
ひも……………	1本	材料費は合計300円程度	

作り方

フィルムケースのふたに穴を開け、2本の帽子クリップを穴に通して結びます。その一端にそれぞれ洗濯バサミをつけます。結んだところにひもをつけ、ジャンバーの端に洗濯バサミをつけたときにひもが床にちょうどつく長さに調節をします。ひもの端には木片を結びます。



ファスナー用自助具



自助具をジャンバーの端につけた様子

使い方

洗濯バサミでジャンバーの左右のすそをはさみ、フィルムケースを上にあげて、左右のすそを近づけます。それから木片を右足で踏んで引っ張ると左右のすそがぴったり重なります。そこで右手でファスナーをかけ、上へあげます。なおファスナーにはリングを付け、指をかけて上へあげやすいようにしました。

これによって、ご本人は好みのジャンバーを自分で着ることができ、おしゃれも楽しめるようになりました。

なごや福祉用具プラザでは福祉用具の製作・改造を通じて、ご本人やご家族等の生活を豊かにするお手伝いをいたします。お気軽にご相談ください。

リサイクル 相談事業部より

車いすで利用できるビーチ紹介

夏です！海です！潮風吹く海岸を散歩したり、海水浴に挑戦はいかがでしょう
車いす利用の方でも利用しやすいビーチ、浜辺を走行できる車いすの貸し出しがあるビーチをご紹介します。



新舞子マリナーパーク

名古屋からも一番近いマリナーレジャースポット

人工海浜「ブルー・サンビーチ」と芝生広場が広がり、夏は海水浴、1年を通じてピクニックやスポーツが楽しめます。

所在

愛知県知多市緑浜町2番地

TEL

0562-56-3980

FAX

0562-56-3982

駐車場

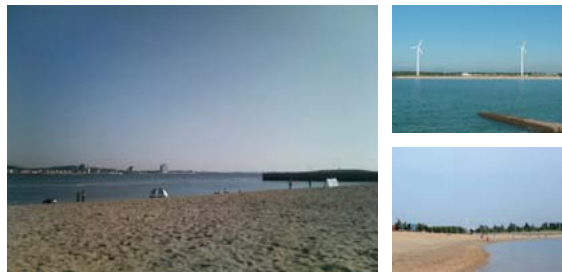
552台（7～8月の夏季のみ1台1回500円）

車いす用駐車場

14台あり

多目的トイレ

3室（管理事務所内、休憩所A、Bに各1室）



交通アクセス

- 公共交通機関で、名鉄常滑線「新舞子」駅下車、徒歩約10分（新舞子駅の降りホームから車道まで段差なし。上りホームからは、階段があり。）
- 車で、国道155・247号（西知多産業道路）の日長インター（江口）下車、西へ、T字路を左折、市道（サービス道路）を南下し、新舞子グリーンラインを渡ってすぐ（インターから約5分）

ビーチ用車いすのある海

松原海水浴場（三重県可児町）

※事前に予約が必要です。

可児町観光協会:0599-43-3975

ランディーズ（ビーチ用車いす）：1台貸し出しあり。詳しくは下記AJUリサイクル相談事業部までお問い合わせ下さい。



車いす用トイレがある海

吉良ワイキキビーチ（宮崎・恵比寿海水浴場）

愛知県吉良町大字宮崎

★その他にも、車いすで利用できる宿の情報など、いろいろ集めています。お気軽にお問い合わせ下さい。

福祉用具リサイクル相談事業部は…なごや福祉用具プラザ内にあります。

社会福祉法人 AJU自立の家 自立生活情報センター リサイクル相談事業部

昭和区御器所通3-12-1

御器所ステーションビル3F なごや福祉用具プラザ内

TEL052-851-0059 FAX052-851-0159

営業時間：火曜日から日曜日 10:00～18:00

休業日：月曜日、祝休日、年末年始（月曜日が祝休日の場合、火曜日も休み）

【E-mail】recyclesodan@aju-cil.com



訪問介護サービスは シルバー 人材センターに おまかせください!!

高齢者ならではの知恵と経験を生かしてきめ細かなホームヘルプサービスを提供いたします。
名古屋市内全域で1ヶ月に約380名の方にご利用いただいています。（平成19年度実績 月平均）
お問い合わせは、おおむね60歳以上で、ホームヘルパー2級等の資格を持った会員です。
愛知県の指定を受けて訪問介護事業と介護予防訪問介護事業をおこなっております。

お問い合わせ先 名古屋市内4カ所の支部までお気軽にお電話ください。

お住まいの区	担当	電話	FAX
昭和区・瑞穂区 緑区・天白区	東部支部	842-4694	842-4894
北区・西区 中村区・中区	西部支部	524-2181	532-6058
熱田区・中川区 港区・南区	南部支部	671-3161	683-1614
千種区・東区 守山区・名東区	北部支部	932-2801	931-9513

お電話受付：月～金曜日の9時から17時 ※居宅介護支援事業（ケアプラン作成）は
おこなっておりません。



名古屋シルバー人材センター訪問介護事業所（愛知県知事指定第2370700276号）
名古屋市長和区御器所通3丁目12番地の1 TEL842-4688 FAX842-4894



なごや福祉用具プラザ

講座のご案内

(申し込みは、講座日の
2~1ヶ月前より受付いたします。)

製作改造講座

自助具や被服の工夫による
障害者・高齢者への支援を学ぶ

- 日程：8月2日(土)
- 対象：モノづくりのよる障害者・高齢者の支援に関心のある方
- 定員：20名
- 費用：資料代及び材料代等1000円

住まいづくり講座(中級コース)

福祉住環境の実務的な知識と
技術を学ぶ

- 日程：9月6日(土)
- 対象：ケアマネジャーなどの在宅支援関係者、建築・設計・施工業者、福祉用具の供給・製造業者など
- 定員：20名(抽選)
- 費用：資料代など1000円

コミュニケーション講座(初級編)

コミュニケーション機器を使った
支援の知識と技術を学ぶ

- 日程：9月13日(土)
- 対象：障害者や高齢者のコミュニケーション支援に関心がある方
- 定員：30名(先着順)
- 費用：資料代など1000円

詳しい内容・ご相談は、なごや福祉用具プラザまでご連絡ください。



社会福祉法人 名古屋市総合リハビリテーション事業団

なごや福祉用具プラザ

〒466-0015 名古屋市昭和区御器所通3丁目12-1
御器所ステーションビル3F

TEL (052) 851-0051

FAX (052) 851-0056

電子メール nrc4@japan-net.ne.jp

ホームページ <http://www.japan-net.ne.jp/~nrc/plaza>

●営業時間/AM10:00~PM6:00

●営業日/火曜日~日曜日

●休業日/月曜日・祝休日・年末年始(月曜日が、祝日にあたる日は)
(翌日も休みになります)



この広報誌は再生紙
(古紙パルプ配合率100%、白色度83%)を
使用しています

暮らしほっとワーク第34号

発行日/平成20年7月15日

編集・発行/なごや福祉用具プラザ

