

何かと出会って 新たな発見

暮らしほつとワーク

—バリアフリーへのかけ橋—

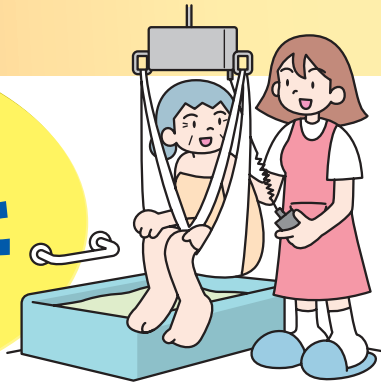


今号の
CONTENTS
もくじ

プラザお困りごと相談室
介護リフト導入の相談 …P2~3
新ネタ発信 ……P4~5

製作・改造事例の紹介 ……P6
リサイクル相談事業部より ……P7
なごや福祉用具プラザ [企画講座] 開催レポート …P8

プラザ お困りごと 相談室



介護リフト 導入の相談



14歳の息子さんのお母さんからの相談です。
「今まで抱えてお風呂へ入れていたんですが、腰を痛めて抱えきれなくなってしまいました。休日は主人が入れてくれるのですが、平日は帰りが遅く私1人でお風呂へ入れられなくなってしまいました。入浴用の介護リフトがあると聞きましたが……」

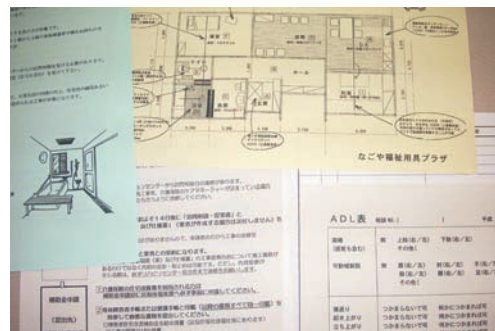
介護リフト導入までの流れ

①ご本人の身体状況の確認

- 身長・体重●傷病名●各所関節の可動域制限●筋肉の緊張の有無など。

②ご家庭での介護状況の確認

- 現在までの入浴方法
(洗体の仕方、浴槽内での体位保持の方法)
- 主な介護者
- 外出時及び室内での移動方法
(車いすを使用しているのか、自力での移動か)
- 就寝時(ベット又はふとんか)など。



③住まいの状況の確認

建物の構造(RC・鉄骨・木造)、集合住宅か戸建か、自己所有物件か、家の間取り・浴室出入口の段差の有無などを細かく確認させて頂きました。

プラザのモデル住宅で実際にリフトを試して頂き、吊り具の選定も行い訪問日時を決め後日下見訪問に伺いました。

当日、吊り具(スリングシート・キャリータイプの吊り具)も持って伺い、間取りを再確認しながら、浴槽内にキャリータイプの吊り具が収まるかどうかの検証を行い、使えることを確認しました。

介護保険の対象にならない障害者・児に対し日常生活用具給付制度があることをお話ししました。

- ①の情報からご本人に使える吊り具をある程度しぼり込めます。
- ②③の情報から介護リフトの種類・設置方法・介護の導線をしぼり込めます。さらに住宅改造申請時の必要書類に関わってきます。
- 又、ご自宅に伺うことにより、聞き取りだけで判断できない部分も見えてきます。

- 後日、住宅改造と日常生活用具給付申請を行い更生相談所の訪問を受け、浴室用介護リフトと居室で使う床走行式リフトを導入することができました。

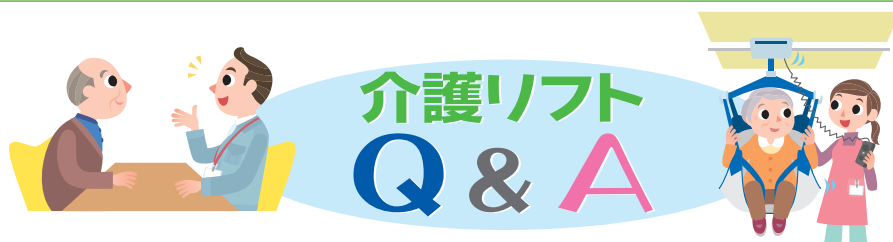


ご家族の声

「最初はおっかなびっくりの操作でしたが、1ヶ月も経たないうちに慣れて今では私1人でお風呂に入れています。助かっています。」

なごや福祉用具プラザでは、毎週金曜日に障害者・高齢者向け住宅相談を行っています（窓口相談・要予約）。

対象者の身体状況、お住まいの状況、家族の介護力等を確認し有効な住宅改造プランをアドバイスいたします。



Q 高齢者の場合、いつ頃から介護リフトを使い始めるか、目安がありますか？

A リハビリにより快復が望める場合を除き、浴室で使う場合は、ご本人が手すりを使っても、自力で浴槽内で立ち上がれなくなった時。居室では、ベッド等で端座位が保てなくなってきた時を導入検討時期と考えて下さい。

Q 介護リフトの操作は難しいですか？

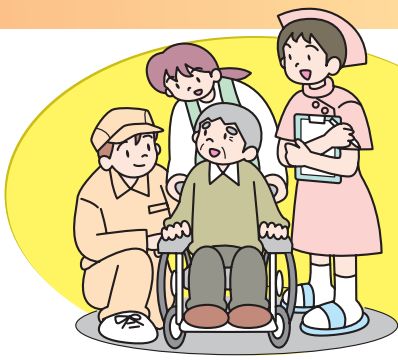
A リフトに限らず福祉用具すべてに言えると思いますが、練習も無くいきなりでは、吊り具の装着も含め、難しいと思います。福祉用具は、身体機能を補い生活の質を上げる為の道具です。皆さんはもっと難しい道具を日常操作していると思いますが…。車の運転とか！

Q リフト用の吊り具は何種類くらいありますか？

A 市販されている物、すべてを数えると350種類くらいあると言われますが、用途別では、浴室用・トイレ用・室内用が一般的です。また、形では、シート型・脚分離型・2ピース型・キャリー型等に分かれます。ご本人の身体状況、周囲の介護力等で使い分けます。

Q 人を荷物扱いしているみたいで抵抗感はありませんか？

A 人が人を抱え上げる動作には限界があります。力の弱い介護者がベッドから車いすへ移乗させている所を想像して下さい。ズボンの後ろを掴み着座間際には、身体を支えきれず、ドシンと座らせている様子が浮かびませんか？リフトを使うことで自分の弱い力を補い、優しい介護を安全に長期間続けられるのです。



新ネタ発信

なごや福祉用具プラザの新規展示品のご紹介です。
半年間の期間限定展示です。

その他紹介出来なかった新製品、常設品などもございます。
是非一度福祉用具プラザまで足をお運びください。

期間限定展示品

※「特徴」の項目は、申請企業の説明文を転記しております。

平成21年7月から半年間の展示です。

ヘルスバック わくわくタント

参考価格

20,790円

特徴

ショッピングカーと歩行補助車を一体化。スーパーからキッチンまでこれ一台で、散歩のついでの買い物も大丈夫です。



平成21年7月から半年間の展示です。

ケンジントン エキスパートマウス

参考価格

12,000円

特徴

大きなボールとボタンを効率良く配置したトラックボール。ボールの周囲に搭載した大型スクローリングによりスクロールも軽快です。



平成21年8月から半年間の展示です。

入力支援型テレビリモコン レッツリモコン

参考価格 12,800円

特徴 手の不自由な方のためのテレビリモコンです。指で大型ボタンを押すか、入力スイッチをオートスキャン方式で操作します。



平成21年8月から半年間の展示です。

テイコブH003

参考価格

55,000円

特徴

シルバーカーのイメージを大きく残す、高いデザイン性の歩行車。ワンタッチで高さ調整ができます。





なごや福祉用具プラザでは
年2回の常設品展示の選定と
毎月の新製品展示の選定をおこなっております。
新しい機能や工夫がある福祉用具が増えております。
是非、一度ご覧になってお確かめください。

※試用体験や製品に関するお問合せは、なごや福祉用具プラザのカウンターまでどうぞ。

平成21年9月から半年の展示です。

Acrobt LCD

参考価格 298,200円

特 徴 省スペース型で、カメラを最大340度動かす事で、遠近両用の操作をすることができます。



平成21年9月から半年の展示です。

シャワーチェア コンパクトサポートタイプ 折りたたみ

参考価格
21,000円

特 徴
小柄な体格の方に最適なコンパクト折りたたみタイプひじ掛け付、ひじ掛け内寸32cmです。

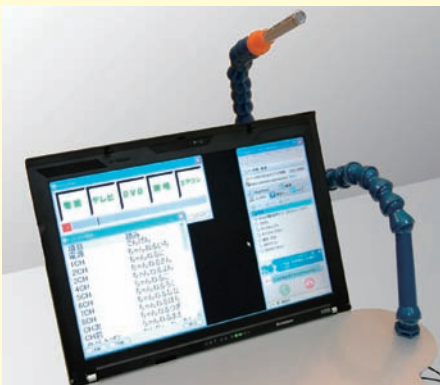


平成21年9月から半年の展示です。

ボイススキャン1シリーズ

参考価格 99,800円

特 徴 ボイススキャンは音声認識を用いた福祉機器です。操作方法は、マイクに発する事で、周辺機器を制御、操作できます。



平成21年10月から半年の展示です。

かるケイン

参考価格
6,800円

特 徴
5mm単位でサイズ調整が出来ます。マグネシウム合金製で超軽量です。グリップはすべりにくい特殊塗装仕上げです。





製作・改造事例の紹介

プラザのご利用者さんへ道具を提供し、ご本人の生活が豊かになった例を紹介します。

ご本人は脳性まひのある方で身体障害者手帳1級、賃貸住宅に一人で住んでおられます。働いているときや外出時は電動車いすを使用しています。日常生活ではヘルパーを利用しているので、その連絡のために携帯電話を頻繁に使っています。これまではカバンにしまっている携帯電話の出し入れをヘルパーにやってもらっていましたが面倒なので、ご本人から電動車いすに携帯電話を取り付けておく自助具の製作を依頼されました。

材料はホームセンターで手に入ります。

材料リスト

- 市販の車載用携帯固定具 2台
- アルミ板 2枚
- マジックテープ 2枚
- ネジ 2か所

材料費は合計2,000円

作り方

携帯固定具2台を組み合わせて、台座と角度調整部分を取り付けます。それぞれアルミ板で補強し、ネジ止めします。台座のアルミ板の裏にマジックテープを貼り、電動車いすの肘あて部分に取り付けます。

使い方

ご本人は右手中指で携帯電話ボタンの操作をされます。携帯電話本体の角度調整や、前後左右の位置がマジックテープで自由に変更できるため、ボタンを押しやすくなりました。なお食事の時だけはじゃまになりますが、簡単に取り外しができます。

この自助具によって、いちいちカバンから携帯電話の出し入れをする必要がなくなり、ヘルパーに頼まなくても、いつでも使うことができるようになったと好評でした。



製作した携帯電話固定用自助具



携帯電話使用中の様子

なごや福祉用具プラザでは福祉用具の製作・改造を通じて、ご本人やご家族等の生活を豊かにするお手伝いをいたします。お気軽にご相談ください。

リサイクル 相談事業部より

業務のご案内

リサイクル相談事業部は福祉用具プラザ・フロアのエレベーター付近にあります。福祉用具プラザで選定された福祉用具の購入、斡旋、レンタルの案内を行っています。あわせて不要になった福祉用具をお持ちの方から必要な方へご紹介するリサイクルの事業も行っています。是非、ご利用ください。

リサイクル相談コーナー

- 介護用電動ベッド、車いす、入浴用イスなど様々な福祉用具の「譲りたい」「譲ってほしい」のリサイクル情報を掲示しています。
- 「譲りたい」「譲ってほしい」の各登録用紙に記入して、登録していただくと、条件のあう方をご案内させていただきます。登録、ご案内にかかる費用はありません。



これまでご登録いただいている主な福祉用具

- 車いす
- シャワーイス
- 介護用電動ベッド
- 移動用リフト
- ポータブルトイレ
- など

福祉用具のリサイクル情報が得られるメディア

- ▶ なごや福祉用具プラザ内の掲示板、リサイクル相談コーナー
- ▶ ホームページ：AJU自立の家 <http://www.aju-cil.com>
- ▶ 情報誌：AJU福祉情報誌(隔月発行)
- ▶ FAXサービスで月1回、居宅介護事業所や訪問看護ステーション等へ最新情報を提供しています。



バリアフリーな宿、交通機関、温泉、福祉制度の情報等々も提供しています。お気軽にご相談ください。

AJUリサイクル相談事業部ではリサイクル相談他、福祉用具の販売とレンタル、様々な福祉情報を提供しています。お気軽におたずね下さい。

福祉用具リサイクル相談事業部は…なごや福祉用具プラザ内にあります。

社会福祉法人
AJU自立の家
自立生活情報センター
リサイクル相談事業部

昭和区御器所通3-12-1
御器所ステーションビル3F なごや福祉用具プラザ内
TEL052-851-0059 FAX052-851-0159
営業時間：火曜日から日曜日 10:00～18:00
休業日：月曜日、祝休日、年末年始(月曜日が祝休日の場合、火曜日も休み)
【E-mail】recyclesodan@aju-cil.com



訪問介護サービスは シルバー 人材センターに おまかせください!!

高齢者ならではの知恵と経験を生かしてきめ細やかなホームヘルプサービスを提供いたします。

名古屋市内全域で1ヶ月に約960名の方にご利用いただいています。(平成19年度実績 月平均)

お伺いするヘルパーは、おおむね60歳以上で、ホームヘルパー2級等の資格を持った会員です。

※知県の指定を受けて訪問介護事業と介護予防訪問介護事業をおこなっております。

お問い合わせ先 名古屋市内4カ所の支部までお気軽にお電話ください。

お住まいの区	担当	電話	FAX
昭和区・瑞穂区 緑区・天白区	東部支部	842-4694	842-4894
北区・西区 中川区・中区	西部支部	524-2181	532-6058
熱田区・中川区 港区・南区	南部支部	671-3161	683-1614
千種区・東区 守山区・東東区	北部支部	932-2801	931-9513

お電話受付：月～金曜日の9時から17時 ※居宅介護支援事業(ケアプラン作成)は
おこなっておりません。



名古屋シルバー人材センター訪問介護事業所(愛知県知事指定第2370700276号)
名古屋市中区昭和区御器所通3丁目12番地の1 TEL842-4688 FAX842-4894



なごや福祉用具プラザ【企画講座】 開催レポート 平成21年度「褥瘡講座その1」



10月3日(土) 絶好の「講座日和」??の秋晴れの下、『褥瘡講座その1』が開催されました。事前申し込みで大変多くの方が応募され、主催者側としては嬉しい限りでしたが、参加枠から外れた方には大変申し訳ありませんでした。

今回の講座は、午前中はプロジェクターを使った講義形式で、午後からはグループに分かれた実技形式の内容、午前の講演では、堀田先生に褥瘡の発生原因とその対策についてご講義いただき、褥瘡に対するの評価方法と、その高いリスクのある方にどのようにケアするのか、またいかに予防的ケア・環境の整備が重要であるかのお話をいただきました。

午後からは今先生、後藤先生を中心に褥瘡にさせない

平成21年10月3日開催
於:高齢者就業支援センター 大会議室

講演(午前)

「原因から予防する褥瘡とその対策」

講師: 堀田由浩 先生
医療法人三九会 三九朗病院 形成外科医師
三好町床ずれ対策事業 プロデューサー
日本在宅褥瘡創傷ケア推進協会 理事
(株)堀田予防医学・統合医療研究所代表取締役

体験(午後)

「スレさせないための起居・移乗動作とポジショニングの実際」

講師: 今 美佐 先生
株式会社ジェネラス 理学療法士
後藤俊介 先生
JA愛知厚生連 足助病院 理学療法士

ため、無理な介護で腰痛を起こさないような介護方法、またポジショニングなどの実技指導をしていただき、グループ毎についていただいたタスクに介助動作をお聞きしながら、参加者の方は熱心に練習を繰り返してみえました。

参加者の方々の中には、「今まで行っていた介護方法がいかに褥瘡の原因につながっていたかと痛感しました」「本当に軽々と介護できて楽!」など多くの意見が寄せられ、「もっと時間をとって練習したい」「職場に持ち帰って広めたい」といった今後の『人にやさしい介護』の広まりを感じさせる内容の感想を多くいただきました。



社会福祉法人 名古屋市総合リハビリテーション事業団

なごや福祉用具プラザ

〒466-0015 名古屋市昭和区御器所通3丁目12-1
御器所ステーションビル3F

TEL (052) 851-0051

FAX (052) 851-0056

電子メール nrc4@japan-net.ne.jp

ホームページ <http://www.japan-net.ne.jp/nrc/plaza>

●営業時間/AM10:00~PM6:00

●営業日/火曜日~日曜日

●休業日/月曜日・祝休日・年末年始(翌日及び、祝日にあたる日は翌日も休みになります)



この広報誌は再生紙
(古紙パルプ配合率100%、白色度83%)を
使用しています

暮らしほっとワーク第38号

発行日/平成21年11月15日

編集・発行/なごや福祉用具プラザ

