

何かと出会って 新たな発見

暮らしほつとワーク

—バリアフリーへのかけ橋—

香嵐渓



Vol.44

November 2011

今号の CONTENTS もくじ

ご家族とのコミュニケーションなどでお困りではありませんか？
コミュニケーション機器の選定と利用について…… P2
製作・改造事例の紹介 …………… P3
新ネタ発信 …………… P4～5

ヨーロッパの福祉用具事情…… P6
リサイクル相談事業部より …… P7
平成23年度後期なごや福祉用具プラザ主催
【家族介護者教室】のご案内 …… P8



ご家族とのコミュニケーションなどでお困りではありませんか？

コミュニケーション機器の選定と利用について



コミュニケーションの前に……

前号 (Vol.43) では「意思伝達に関する機器や制度について」紹介しました。コミュニケーションをするためには、まず自分と相手との間で意思疎通を行いたいという思いが大切であり、それがなければ、よい機器があってもコミュニケーションはできません。また、高価なコミュニケーション機器を使えば障害が重くてもコミュニケーションが可能になるというわけでもありません。

ちょっとしたきっかけや工夫があれば、うまくコミュニケーションができるようになる場合があります。今回は、コミュニケーションをスムーズにできるようにするための機器や使い方の工夫を紹介します。



話しのきっかけ ～声かけ～

誰かに話しかけるとき、いきなり用件を話しかけることはなく、「ちょっといいですか」など会話を始める「声かけ」を行います。しかし、話しはできても人に話しかけるのが苦手で声かけができない人がいるかもしれません。このような場合には、いろいろなメッセージを発信できる会話補助装置を使うより、呼び鈴のようなものがあると便利です。例えば、1つのメッセージを録音してボタンを押すとそれを再生する「ビッグマック」(写真①)や、複数のメッセージを決まった順番で再生する「ステップバイステップウイズレベル」(写真②)があります。これにより、会話のスタートがスムーズになり、コミュニケーションが深まります。

あるいは、大きな声が出ないので、話し相手が呼べずに会話を始められない場合もあるかもしれません。相手を呼ぶためにも、呼び鈴などが有効です。しかし、手指に不自由があり本体のボタンを押すことができない場合には、市販の製品もありますが、改造(ハンダ付け)して外部のスイッチを取り付けることも可能です(写真③)。相手を呼び出した後は、透明文字盤を使ったり、小声で話したりすることで会話が始まります。



①ビッグマック

②ステップバイステップウイズレベル

③市販製呼び鈴の改造例



会話の持続 ～表情～

コミュニケーションにおいては、声の大きさやトーンさらには表情などで、相手の反応を知ることができます。しかし、相手がうまく聞こえていない場合、話し手が聞き手の耳元を手で覆って話しかけることで、聞こえやすくする場合があります。そうすると、相手の表情が見えず、話が伝わっているのか、伝わっていないのか、よく分からなくなります。このような場合には、「伝音管」(イラスト)を用いると、相手の正面から話しかけ、表情を確認しながら会話ができます。電池切れの心配もなく、手軽な補助具として会話の持続に有効です。

なごや福祉用具プラザでは、コミュニケーション機器を紹介するだけでなく、利用場面や活動も目的に応じての選定・利用指導も行っております。まずは、ご相談ください。



製作・改造事例の紹介

プラザのご利用者さんへ道具を提供し、
ご本人の生活が豊かになった例を紹介します。

プラザのご利用者さんへ道具を提供し、ご本人の生活が豊かになった例を紹介します。

ご本人は筋萎縮性側索硬化症(ALS)であり、ベッド上で生活している身体障害者手帳1級の方です。手でマウスを持ってパソコンを操作することが難しいので、トラッカープロという商品を使っておられます。額に反射シールを貼って画面上のマウスカーソルを動かし、左クリック動作は本人の残存機能を活かす目的で、右脚を外側に動かして改造マウスに繋いだタッチセンサでその動作を行っています。しかし夏場の日中、エアコンの風が脚に当たり、寒いので靴下状のサポーターを履いたまま、左クリック動作ができないかと相談を受けました。そこで導電性糸を縫い付けてサポーターのままで左クリック動作ができる方法を提案しました。ご本人もそれで試してみたいと納得されたので、サポーターに導電性糸で縫い目を作ることになりました。

簡単に作ることができ、導電性糸の入手はインターネットの通信販売で可能です。

材料リスト

- 導電性糸 1m
- サポーターは本人持込

材料費は300円程度

作り方

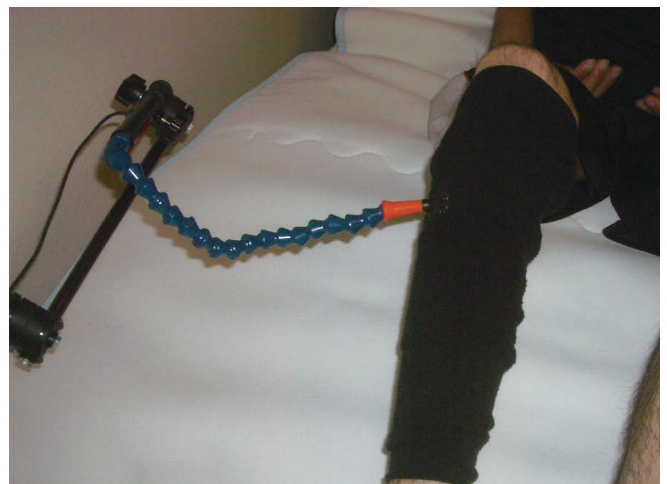
3cm×3cmの範囲で導電性糸をサポーターへ縫いつける。糸は必ず、裏側まで通して直接、肌に触れるようにする。本人の脚の動きによっては縫い付ける範囲を広くする。

使い方

本人の右脚の回外の動きによって、固定したタッチセンサが導電性糸を縫いつけた所に触れるように、サポーターやタッチセンサの位置を調整します。本人からはエアコンの風が脚に当たらず、使い勝手も良いとの感想をいただきました。

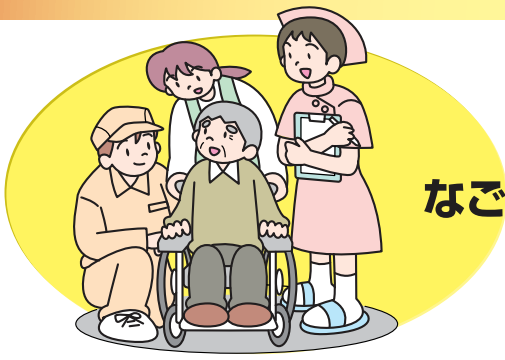


縫い目を付けたサポーター



クリック動作の様子

なごや福祉用具プラザでは福祉用具の製作・改造を通じて、ご本人やご家族等の生活を豊かにするお手伝いをいたします。お気軽にご相談ください。



新ネタ発信

なごや福祉用具プラザ追加常設品のご紹介です。
 その他ご紹介できなかった半年間の期間限定の新製品、
 追加常設品などもございます。
 是非一度プラザまで足をお運びください。

独立宣言コロロ

参考価格
288,000円(税込)

特徴
起立・着座を補助する座面昇降式椅子です。静粛性に優れたバッテリーを採用。人を乗せたままスムーズ旋回と走行が可能です。



マルチ5L

参考価格
462,000円(税込)

特徴
オットマン、リクライニング機能付の電動起立椅子です。腰に負担をかけずに長時間座ることが出来ます。使いやすいV型コントローラー。



家具調トイレセレクト はねあげトランスファーワイドHタイプ

参考価格
71,400円(税込)

特徴
住環境、体格、症状に合わせて各部品の種類が選べるポータブルトイレです。幅、肘掛、高さなどの組合せは76パターンになります。



いす式階段昇降機 直線型タイプ・スーパーレーターβスリム

参考価格
609,000円(税込)

特徴
折りたたみ幅が24cmとスリムないす式階段昇降機です。音声アナウンスで動作状況をお知らせします。トラブル自己判断装置付き。



シルバーカー さんぽっぽ

参考価格
23,100円(税込)

特徴
座面後方のレバーを引き上げるだけで容易に折りたたみ可能なシルバーカーです。持上げレバーは重心に近く運搬が安定しています。



遊歩パートナー

参考価格
378,000円(税込)

特徴
音声案内機能付きのセニアカーです。高性能表示パネルで情報が見やすくなっています。昇降が楽な回転シート、最低0.5キロ走行。



フレックスクッション車いす用

参考価格
15,750円(税込)

特徴
天然ゴムの優れた体圧分散効果が長時間の座位による苦痛を和らげます。消臭・抗菌特殊フィルムによりお手入れが簡単です。



Medi-Air(メディアエア)

参考価格
オープン価格

特徴
骨突出部への応力、底付き、内圧調整をセンサー技術で自動制御したエアセルクッションです。





なごや福祉用具プラザでは
年2回の常設品展示の選定と
毎月の新製品展示の選定をおこなっております。
新しい機能や工夫がある福祉用具が増えております。
是非、一度ご覧になってお確かめください。

※「特徴」の項目は、申請企業の説明文を転記しております。※試用体験や製品に関するお問合せは、なごや福祉用具プラザのカウンターまでどうぞ。

Vela

参考価格
1,050円(税込)

特徴
靴の踵に挟み込む自立した靴ペラです。手で支えなくても容易に靴を履くことが出来ポリカーボネートで強く装具履きにも対応します。



快歩主義 L052(3E)

参考価格
6,195円(税込)

特徴
水に浮くほど軽く、脱ぎ履きが簡単。つま先を20mm、踵を12mm巻上げつまずきを予防。理想的な体重移動で膝の負担を軽減します。



ビンアーク

参考価格
3,990円(税込)

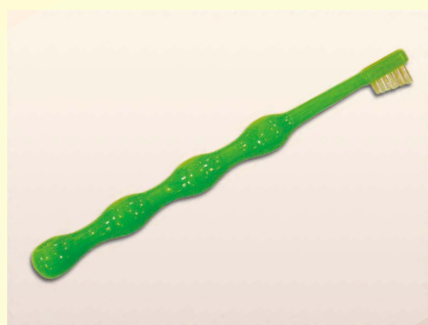
特徴
ビンの上に置いてスタートボタンを押すだけで自動で蓋を回し開封してくれる自動ビンオープナーです。ハンズフリーで蓋が開きます。



歯ぐきにやさしいブラシ

参考価格
368円(税込)

特徴
口腔内を傷つけないソフトな素材で、斜めカットブラシだからすすみまで磨けます。



バスツールソフト コンパクト1220

参考価格
17,850円(非課税)

特徴
浴槽で座った時に、お尻や太ももが痛くないソフトクッション座面の浴槽台です。座面が外せてお手入れが簡単。主に椅子として使います。



ベルマンビジット フラッシュ受信機

参考価格
28,500円(税込)

特徴
発信機からの無線信号や電話線を直接接続し、強力なフラッシュライト、LED表示ランプ、ベッドシェーカーを接続し振動でお知らせ。



尿とり布ケアパッド/小

参考価格
1,260円(税込)

特徴
肌触りの良い快適防水布パッド。ギャザー付きの立体構造が股にフィットし、モレを防止します。繰り返し洗えて経済的です。



介護用バスローブ

参考価格
6,930円(税込)

特徴
着脱が簡単で、ベッドや車イスに広げて使える。タオルの様に体も頭もふける。軽量、速乾。頑丈な医療用タオル地で、洗濯もラク。



ヨーロッパの福祉用具事情

Maastricht 2011



会場となったMECC会議センター



8月31日～9月2日に欧州リハビリテーション工学協会(AAATE)カンファレンスがオランダのマーストリヒトで開催されました。最新の福祉用具開発、機器活用に関する利用者の意見、適切な供給システム等に関する研究発表が行われました。

マーストリヒト旧市街地

元々ヨーロッパにおける福祉用具は自立した生活を支援し、社会で活躍するための必需品として数多く利用されています。

一方日本同様、ヨーロッパの国々においても高齢化が進んでいます。そのため、高齢者のケアに対するニーズの高まりがあるものの、介護分野での労働力不足が深刻になりつつあります。

高齢化に対する諸問題に対応し家族や支援者の負担を軽減すること、そして、人々が住み慣れた地域で安心して暮らすことを目指すために、情報通信技術とロボット技術の活用が大いに期待されています。特に日本のロボット技術が注目され、さまざまな場面で利用されています。

(文：渡辺 崇史)



▲ジョイスティック式電動車いす
テーブルの下に格納可能。



▲車いす用ロボットアーム



◀アザラシ型ロボット「パロ」

日本の独立行政法人産業技術総合研究所(産総研)が開発し、2002年にギネスブックから世界一の癒しロボットとして認定された。動物的な反応を示すパロと触れあうことで、アニマルセラピーと同様の効果が得られるとされる。



Focal Meditech BV社
カタログより

リサイクル & 相談事業部より

バリアフリーな美術館のご案内

深まる秋の日を芸術と食で
五感を刺激してみたいかがでしょうか？
今回は、芸術を楽しめる
バリアフリーな場所をご紹介します。



愛知県美術館



住所 名古屋市東区東桜1-13-2 (愛知芸術文化センター10階)
Tel 052-971-5511(代)
FAX 052-971-5604
開館時間 10:00~18:00
金曜日は20時まで(入館は閉館時刻の30分前まで)
休館日 月曜日(祝日にあたる場合はその翌日)・年末年始
観覧料 障害者手帳等の提示で、企画展は半額、所蔵作品展は無料。付き添いの方の割引については、美術館までお問い合わせ下さい。
ウルフギャングバック レストラン & カフェ 愛知芸術文化センター店(10階)
レストラン **Tel** 052-957-5755
営業時間 11:00~23:00
アカデミー賞公式シェフ がプロデュースする本格カルフォルニア・レストラン

豊田市美術館



住所 愛知県豊田市小坂本町8丁目5番地1
Tel 0565-34-6610
開館時間 10:00~17:30 (入館は17:00まで)
休館日 毎週月曜日(祝日は除く)
障害者手帳等所持者、豊田市内の75歳以上は常設展は無料、企画展の割引については、美術館までお問い合わせ下さい。
観覧料 豊田市美術館内レストラン七州(しちしゅう)
レストラン **Tel** 0565-36-0328(直通)
営業時間 10:00-17:30 (オーダーストップは17:00)
本格的ランチのランチが¥950~楽しめます。

INAXライブミュージアム 陶楽工房(とうがく)



住所 愛知県常滑市奥栄町1-130
Tel 0569-34-7519
FAX 0569-34-8291
開館時間 10:00~17:00 (入館は16:30まで)
休館日 第3水曜日(祝日の場合は翌日)/年末年始
陶楽工房に隣接する「土・どろんこ館」「世界のタイル博物館」館内に有り。
体験料 障害者手帳提示で割引あり。
ライブミュージアム内共通入館料 体験教室への参加のみなら、共通入館料は不要

緑に囲まれた気持ちの良い空間で、土と陶を使った体験教室で自分の手でアート作品が作り出せます。要予約。車椅子利用の方はその旨、要連絡。体験の予約はホームページ(<http://inax.lixil.co.jp/tougaku>)またはお電話で。

●バリアフリー度については身体、障害状況によって判断が異なります。ご利用の際は、各施設へ備品、設備についてお問い合わせください。●

AJUリサイクル相談事業部ではリサイクル相談他、福祉用具の販売とレンタル、様々な福祉情報を提供しています。お気軽におたずね下さい。

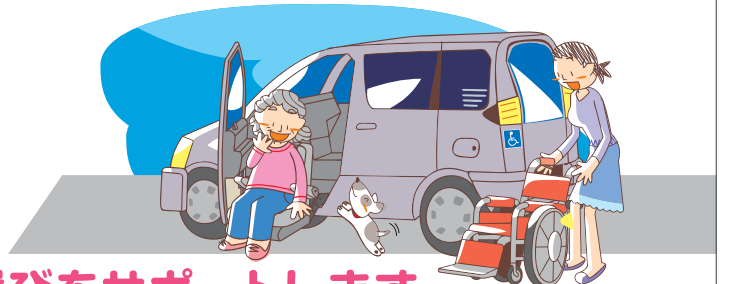
福祉用具リサイクル相談事業部は…なごや福祉用具プラザ内にあります。

社会福祉法人 AJU自立の家
自立生活情報センター
リサイクル相談事業部

昭和区御器所通3-12-1 御器所ステーションビル3F なごや福祉用具プラザ内
TEL052-851-0059 FAX052-851-0159
営業時間：火曜日から日曜日 10:00~18:00
休業日：月曜日、祝休日、年末年始(月曜日が祝休日の場合、火曜日も休み)
【E-mail】recyclesodan@aju-cil.com

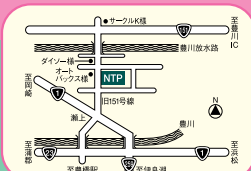


名古屋トヨペットは全店に
介助専門士を配置し、
お客様にぴったりのクルマ選びをサポートします。

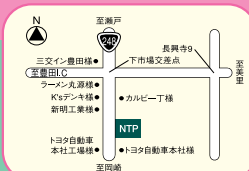


<介助専門士とは>…高齢者や障害者の方に安心してご来店いただけるように、介助の基礎知識・技術を習得した人のことです。

実際のウェルキャブ車を確認できます。お近くのウェルキャブステーションへお越しください。



ウェルキャブステーション **豊橋下地店**
〒440-0083 豊橋市下地町字境田90
0532-53-7231



ウェルキャブステーション **トヨタ248店**
〒471-0874 豊田市前田町5丁目15番地1
0565-31-7611



ウェルキャブステーション **上重原店**
〒448-0012 刈谷市恩田町1丁目151番地25
0566-24-3338



ウェルキャブステーション **千種内山店**
〒464-0075 名古屋市千種区内山3丁目7番3号
052-741-1101



ウェルキャブステーション **瀬戸店**
〒489-0808 瀬戸市見付町37
0561-83-3161



平成23年度後期(11月~2月)

なごや福祉用具プラザ主催

【家族介護者教室】のご案内



前期介護者教室の様子

23年度前期の家族介護者教室を市内5ヶ所で開催し、台風による中止などもありましたが、多くの方々の参加をいただき、どの回も好評をいただいて終了いたしました。

23年度後期の家族介護者教室も始まっておりますが、今回は実際のご自宅での介護方法を中心として、「これで貴方も介護の達人」というテーマで実施しています。ご興味のある方は是非ご参加ください。なお、どの会場も同一内容で実施しております。同一内容の教室に重複しての申し込みはご遠慮いただいておりますので、ご了承ください。

西部介護者教室

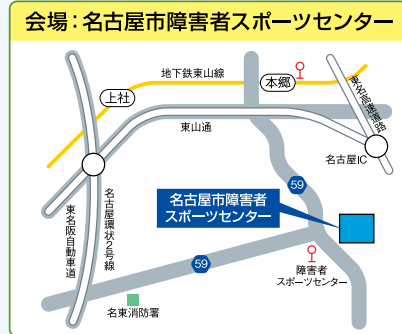
- ▶ 11月 5日(土) 自宅で簡単介護～食事介護～
- ▶ 11月12日(土) 自宅で簡単介護～移動・移乗～
- ▶ 11月19日(土) 自宅で簡単介護～排泄・入浴～
- ▶ 11月26日(土) 寄り添う介護の話～認知症～



※10月12日(水)より受付開始

東部介護者教室

- ▶ 11月18日(金) 自宅で簡単介護～食事介助～
- ▶ 12月 2日(金) 寄り添う介助の話～認知症～
- ▶ 12月 9日(金) 自宅で簡単介護～移動・移乗～
- ▶ 12月16日(金) 自宅で簡単介護～排泄・入浴～



※10月18日(火)より受付開始

北部介護者教室

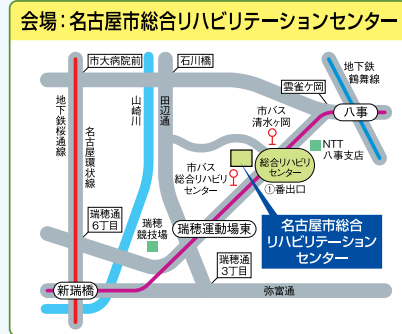
- ▶ 11月30日(水) 自宅で簡単介護～食事介助～
- ▶ 12月 7日(水) 自宅で簡単介護～排泄・入浴～
- ▶ 12月14日(水) 自宅で簡単介護～移動・移乗～
- ▶ 12月21日(水) 寄り添う介護の話～認知症～



※11月11日(金)より受付開始

南部介護者教室

- ▶ 1月17日(火) 自宅で簡単介護～移動・移乗～
- ▶ 1月24日(火) 自宅で簡単介護～食事介助～
- ▶ 1月31日(火) 寄り添う介護の話～認知症～
- ▶ 2月 7日(火) 自宅で簡単介護～排泄・入浴～



※12月16日(金)より受付開始

※どの教室も当日受付は行いません。必ず事前にお申し込みください。



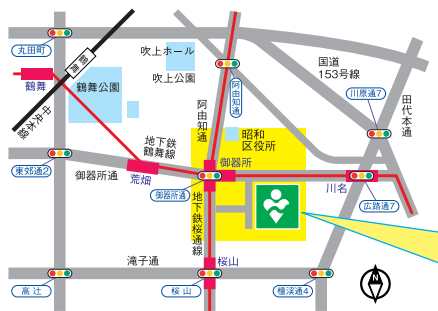
社会福祉法人 名古屋市総合リハビリテーション事業団

なごや福祉用具プラザ

〒466-0015
名古屋市昭和区御器所通
3丁目12-1
御器所ステーションビル3F
TEL (052) 851-0051
FAX (052) 851-0056

- 営業時間/ AM10:00~PM6:00
- 営業日/ 火曜日~日曜日
- 休業日/ 月曜日・祝休日・年末年始 (月曜日が、祝日にあたる日は翌日も休みになります)

● ホームページ <http://www.japan-net.ne.jp/nrc/plaza/> ● 電子メール nrc4@japan-net.ne.jp



暮らしほっとワーク第44号

発行日/平成23年11月15日
編集・発行/なごや福祉用具プラザ

この広報誌は再生紙(古紙パルプ配合率100%、白色度83%)を使用しています