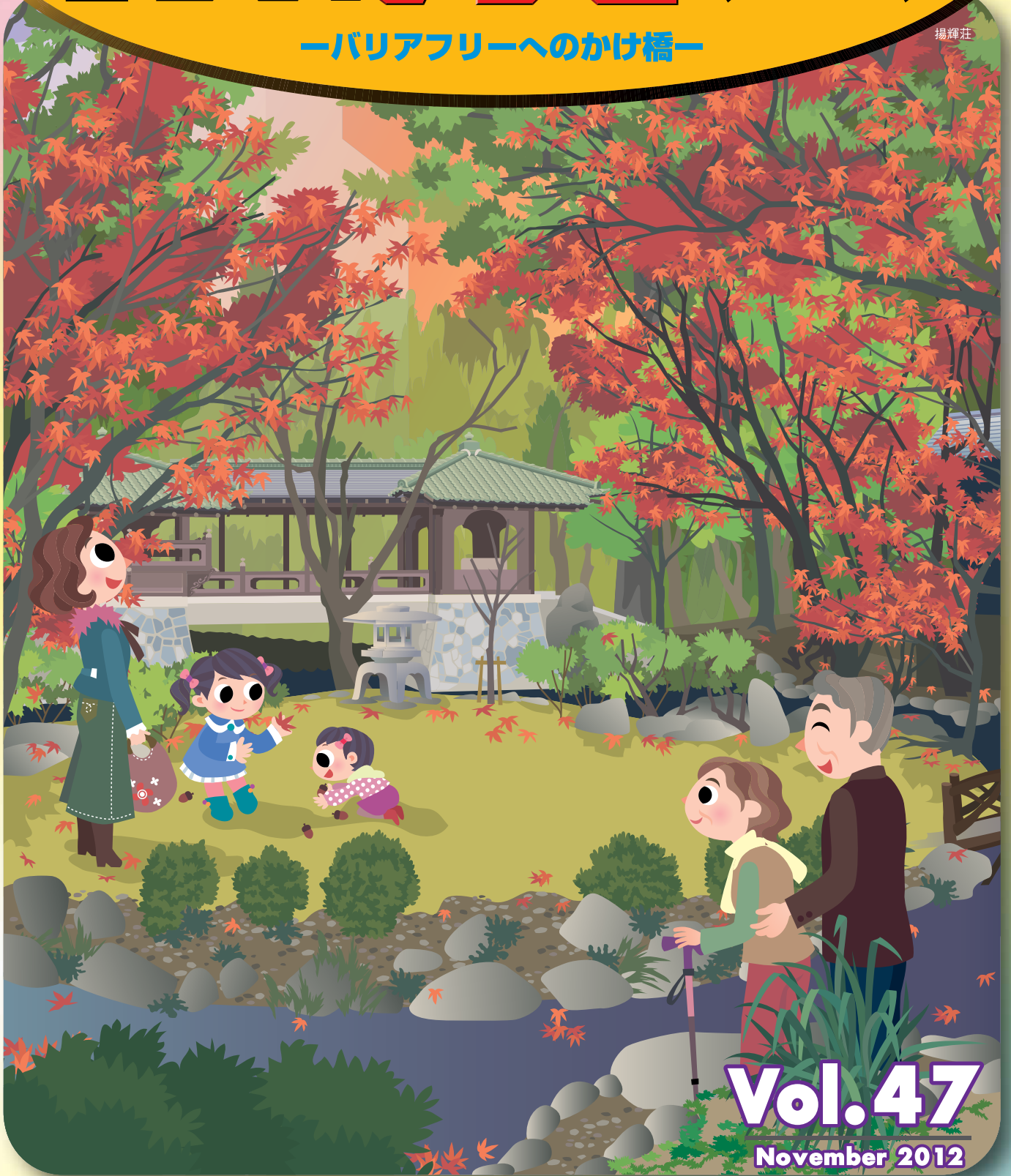


何かと出会って 新たな発見

暮らしほつとワーク

—バリアフリーへのかけ橋—

揚輝荘



Vol.47

November 2012

今号の CONTENTS もくじ

福祉用具の製作・改造を通して、
皆様の生活を豊かにします。

NFP技術ボランティアの紹介 … P2

製作・改造事例の紹介 … P3

新ネタ発信 …… P4～5

「家族介護者教室」のご案内 …… P6

リサイクル相談事業部より …… P7

なごや福祉用具プラザ事業紹介 … P8



福祉用具の製作・改造を通して、皆様の生活を豊かにします。

NFP技術ボランティアの紹介

その1 自助具グループ編

NFPとは、「なごや」「福祉用具」「プラザ」に由来します。活動グループは「自助具グループ」、「被服グループ」、「パソコングループ」があります。それぞれのグループが、ボランティアとして活発に活動しています。今回から3回にわたって、これらのグループを紹介します。

被服グループ



パソコングループ



自助具グループ

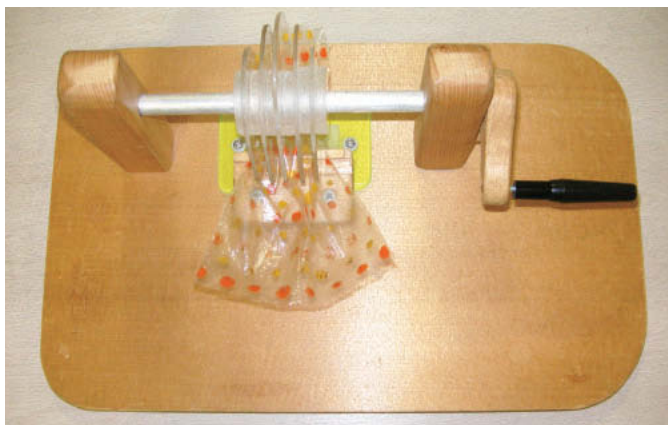


『市販品では自分に合ったものがなくて、困っている』
『ちょっと改造すれば、もっと使いやすく、自分に合ったものになるのに…』

こんな悩みをお持ちの方はぜひご相談ください!

**自助具グループは
福祉用具や日常生活に必要な道具を改造、製作します。**

- 爪切り、カップホルダーなどの日用品を本人に合わせて製作・改造します。
- シャワーイスなどのサイズを改造したり、製作をします。
- 取っ手やレバーなどを使いやすく工夫します。
- 相談内容に合わせて金属加工、木工、樹脂加工をします。



▲《製作例》片手爪切り

◀《製作例》キャンディーの包み紙に
折り目をつける道具

製作費用は?

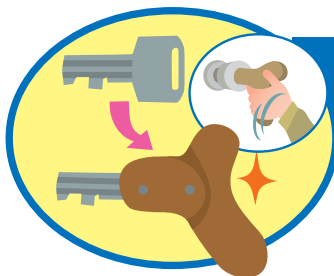
製作、改造にかかる材料費等
(実費)が必要です。

活動日

毎月第1・3土曜日の午後、
毎週木曜日の午後



※ **一緒に活動する仲間募集** (医療福祉関係者、学生、特に歓迎!)
興味のある方、なごや福祉用具プラザまでご連絡ください。



プラザのご利用者さんに道具を提供し、
ご本人の生活が豊かになった例を紹介します。

製作・改造事例の紹介



ご本人は電動車いすを使用しているリウマチの女性です。ご自宅の洗面台を新しくしましたが、市販品では蛇口レバーの長いものがなく、洗面台に近づいても手が届きにくい上に、レバーの上下操作が重くてやりにくいとのことでした。

そのため、蛇口レバーを延長する自助具を製作し、そこへ指を入れて操作できるように穴も開けてほしいとの依頼がありました。

.....
アクリル板を利用して容易に作ることができます。

材料リスト

- アクリル板(3mm厚) 120mm×60mm 2枚
- ステンレスネジ ϕ 3mm×25mm 3本
- ステンレス ϕ 3mmナット 3個
- ウレタン 適量

材料費は300円程度

作り方

- ①蛇口レバーの上下にアクリル板を置き、その間をうめるようにウレタンを挟む。それらの固定は錆びないようにステンレスネジで締める。
- ②アクリル板には手前に穴を開け、指を入れられるようにする。

使い方

この蛇口レバー延長の自助具は固定したら取り付けただままになります。レバーは上にあげると水が出て、下げることで水が止まります。またレバーを左方向に回せば、お湯が出るので、その際には手前の穴に指を引っ掛けて回す動作を行います。なお、レバーには常に水がかかるため、固定のネジは鉄製ではなく、錆びないようにステンレスネジを使用しました。ご本人からは、「蛇口レバーが延長されたので、使い易くなり、上下操作が軽くなりました」との感想をいただきました。

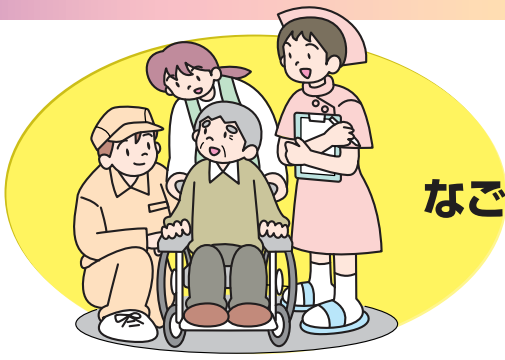


洗面台の蛇口レバー



取付け後の使用状況

なごや福祉用具プラザでは福祉用具の製作・改造を通じて、ご本人やご家族等の生活を豊かにするお手伝いをします。お気軽にご相談ください。



新ネタ発信

なごや福祉用具プラザ追加常設品のご紹介です。
 その他ご紹介できなかった半年間の期間限定の新製品、
 追加常設品もあります。
 是非一度プラザまで足をお運びください。

Cozyx24ウォッチI型

参考価格

36,750円(税込)

特徴

1日の流れが一目でわかるタイムエイド。現在の時刻が1日のうちのどこまできているか、残っている時間はどの位あるか、見通しがつきやすくなります。16個までのアラームを設定できます。



おしらせランプ

参考価格

95,000円(非課税)

特徴

電話やドアチャイムの音など、家中の様々な音を、携帯受信機などへ光、振動、メッセージで「おしらせ」する聴覚障害者用屋内信号装置です。電波を使用した通信方式で、一般的な住宅内での使用を十分にカバーできます。工事不要の簡単設置。



タイムログ 20-1

参考価格

31,500円(税込)

特徴

点灯しているLEDの量で、残り時間が目で見てわかるタイマーです。最長20分(5分刻み)の設定ができ、1分経過毎に1つずつLEDが消えます。すべてのLEDが消えるとLEDの点滅とアラーム音で知らせます(アラーム音を鳴らさないようにもできます)。



つぶつぶアニマル粒粒ぶたVP茶碗

参考価格

504円(税込)

特徴

内側に凸凹のつぶつぶ加工が施してあり、ご飯粒を残さずきれいに食べることができお茶碗です。こびりつきも予防するので食器洗いも簡単にできます。



きくなん式・摂食嚥下用安心まくら らくちんゴックん

参考価格

7,350円(税込)

特徴

食事介助の際、おせにくい安全な姿勢を短時間で簡単につくれる枕です。安全な姿勢が崩れにくく、食事や口腔ケアなどに活用できます。



シャワーチェア ミドルスツールタイプ(折りたたみ)

参考価格

18,900円(税込)

特徴

立ち上がるときや座るときに、しっかりサポートするひじかけ付のシャワーチェアです。背中を洗うとき邪魔にならない10cmの腰あてタイプ。幅45.5cm(折りたたみ時21cm)とコンパクトで、狭い洗い場でも邪魔になりにくいサイズです。



ハートリーフ クッション

参考価格

9,975円(税込)

特徴

授業中うまく座り続けられない児童・生徒のための、自発的に姿勢を保持し、調整しやすくなるように座面形状を工夫したクッションです。裏面に滑り止め加工が施されており、左右の紐で学習椅子に固定できます。



ラクマットエアークッション(シングル)

参考価格

28,000円(非課税)
※車いす本体と一体で購入する場合

特徴

通気性に優れ、水洗いのできる素材の車いす用クッション。汚れたらカバーを取り外し、シャワーなどで簡単に水洗い、乾燥ができます。3次元スプリング構造により体重が一点に集中せず分散します。





なごや福祉用具プラザでは
年2回の常設品展示の選定と
毎月の新製品展示の選定を行っています。
新しい機能や工夫がある福祉用具が増えています。
是非、一度ご覧になってお確かめください。

※「特徴」の項目は、申請企業の説明文を転記しております。※試用体験や製品に関するお問合せは、なごや福祉用具プラザのカウンターまでどうぞ。

ライト フベッドストリングス スロープ

参考価格

13,500円(税込)

特徴

下半身麻痺の方や腹筋が弱った方などの、ベッドからの起き上がりをサポートするベルトです。8段階のグリップを順番にたぐると少ない力で起き上がれます。



和室de立ち助くん

参考価格

5,800円(税込)

特徴

上部を握り、立ち座りのたすける補助具です。軽量(1.3kg)で、耐荷重は600kg以上です。



ヘルスバッグ わくわくタント

参考価格

22,890円(税込)

特徴

大容量のカゴでお買い物に便利なシルバーカーです。カゴの上に座ることができ、折りたたみもできます。ハンドル高は4段階(85~94cm)、暗い夜道も安心の反射板付き。



固定式幅伸縮歩行器(スライドフィット・ミニタイプ)

参考価格

19,800円(非課税)

特徴

在宅用タイプで狭い廊下やトイレなどにも持ち込めるコンパクトタイプの歩行器です。幅は3段階(31~36cm)、高さは5段階(59~69cm)調節可能。



ダブルマジックⅡ雅

参考価格

5,040円(税込)

特徴

施設・院内用の靴です。サイズや足囲、靴底やベルトの変更・調整が可能。左右別サイズ販売も可能です。七宝柄。カラーは全4色。



パステル405

参考価格

5,565円(税込)

特徴

すり足歩行に対し、つますきにくいよう、つま先が通常よりも上がっている靴です。面ファスナーがどこでもつけられるので脱ぎ履きが簡単。むくみや外反母趾の方にもよい伸縮性のあるストレッチ素材使用。



糸通し器 デスクスレーダー

参考価格

1,785円(税込)

特徴

針に糸を簡単に通すことができる糸通し器です。針の太さは0.51mmから0.89mmまで適応。針を差し込みボタンを押すだけの簡単操作。



ヒューマニー 尿吸引ロボ 本体

参考価格

オープン価格

特徴

尿をパッドからタンクに自動吸引する自動排泄処理装置です。パッドに内蔵されたセンサーが排尿を検知します。繰り返し排尿があっても肌が濡れず、パッドがふくらまず快適です。





一般の方むけ 平成24年度後期(10月~3月)

なごや福祉用具プラザ主催 「家族介護者教室」のご案内

24年度前期の家族介護者教室を市内5ヶ所で開催し、多くの方々にご参加いただき、どの回も好評をいただいて終了しました。今回ご案内する24年度後期の家族介護者教室はすでに始まっておりませんが、実際のご自宅での介護方法を中心として、「自宅で暮らすということ」というテーマで実施しています。興味のある方は是非ご参加ください。

平成24年度後期講座 共通テーマ 「自宅で暮らすということ」

介護はされる側もする側も大変大きな負担になりますが、介護をできるだけ長く続けられるよう、またいつまでも元気でいられるよう介護の仕方について学びましょう。



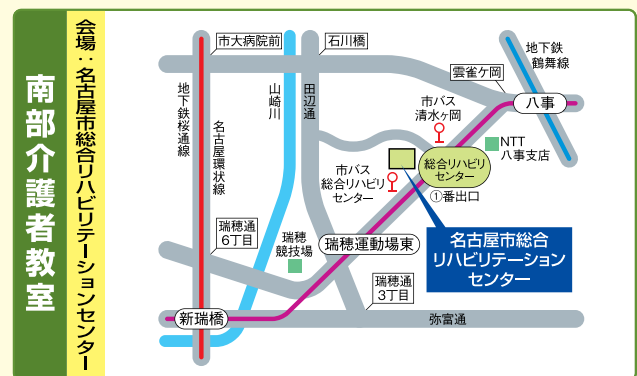
- 会場：名古屋市障害者スポーツセンター**
- ▶ 11月 2日(金) 排泄について学びましょう
なごや福祉用具プラザ職員
 - ▶ 11月 9日(金) 一から考える介護保険制度
名古屋北部いきいき支援センター職員
 - ▶ 11月16日(金) 生活範囲を広げましょう
なごや福祉用具プラザ職員
 - ▶ 11月30日(金) 無理のない運動で健康な体づくり
さくらリバース治療院
- ※ 10月11日(木)より受付開始



- 会場：名古屋市総合社会福祉会館**
- ▶ 11月 7日(水) 排泄について学びましょう
なごや福祉用具プラザ職員
 - ▶ 11月14日(水) 生活範囲を広げましょう
なごや福祉用具プラザ職員
 - ▶ 11月21日(水) 一から考える介護保険制度
なごや福祉用具プラザ職員
 - ▶ 11月28日(水) 無理のない運動で健康な体づくり
福祉スポーツセンター職員
- ※ 10月16日(火)より受付開始



- 会場：西部リハビリテーション事業所**
- ▶ 11月10日(土) 排泄について学びましょう
なごや福祉用具プラザ職員
 - ▶ 11月17日(土) 一から考える介護保険制度
なごや福祉用具プラザ職員
 - ▶ 11月24日(土) 生活範囲を広げましょう
なごや福祉用具プラザ職員
 - ▶ 12月 1日(土) 無理のない運動で健康な体づくり
さくらリバース治療院
- ※ 10月12日(金)より受付開始



- 会場：名古屋市総合リハビリテーションセンター**
- ▶ 1月22日(火) 無理のない運動で健康な体づくり
さくらリバース治療院
 - ▶ 1月29日(火) 一から考える介護保険制度
瑞穂区東部いきいき支援センター
 - ▶ 2月 5日(火) 生活範囲を広げましょう
なごや福祉用具プラザ職員
 - ▶ 2月19日(火) 排泄について学びましょう
なごや福祉用具プラザ職員
- ※ 12月21日(金)より受付開始

- いずれの教室もご家庭で介護をしている方、これからに備えて学びたい方、介護に関心のある方などなたでも参加できます。
- どの教室も当日受付は行いません。必ず事前にお申し込みください。
- どの会場も同一内容で実施しております。同一内容の教室に重複しての申し込みはご遠慮いただいておりますので、ご了承ください。
- この内容は平成24年8月下旬現在のものです。日程や講座内容が都合により変更になる場合があります。

リサイクル & 相談事業部より

バリアフリーの宿のご案内

紅葉の見頃をむかえ、紅葉狩りが楽しめるスポットでもある岐阜県恵那峡界隈。今回は、恵那にある介助者も車いす利用者も安心して利用できる宿泊施設をご案内します。



かんぽの宿 恵那



住所 岐阜県恵那市大井町2709
TEL 0573-26-4600
FAX 0573-26-4678

【車】中央自動車道
 恵那ICから県道72号線経由 約10分
【電車】JR中央本線
 恵那駅からタクシー 約10分
 または路線バス 約15分

バリアフリーポイント

- バリアフリールーム有り、ツインのうち1台は3モーター介護ベッド、天井走行のリフト付。
- 家族風呂(要予約)にもリフト付。
- 宿泊利用時、通常50分利用料¥2,100が介護保険認定証が障害者手帳提示で無料。
- 大浴場の温泉(泉質：単純弱放射能冷鉱泉／適応症：神経痛、関節痛、冷え性など)にはシャワーチェア、入浴用車いす利用可。

●バリアフリー度については身体、障害状況によって判断が異なります。ご利用の際は、各施設へ備品、設備についてお問い合わせください。●

AJUリサイクル相談事業部ではリサイクル相談他、福祉用具の販売とレンタル、様々な福祉情報を提供しています。お気軽におたずね下さい。

福祉用具リサイクル相談事業部は…なごや福祉用具プラザ内にあります。

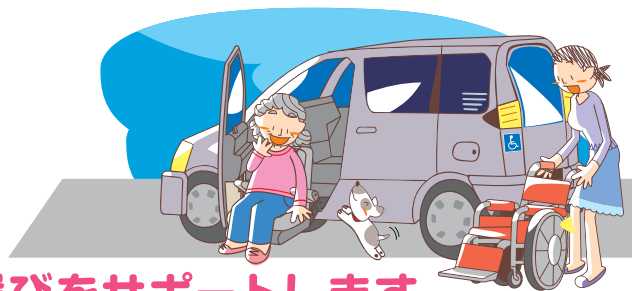
社会福祉法人 **AJU自立の家**
自立生活情報センター
リサイクル相談事業部

昭和区御器所通3-12-1 御器所ステーションビル3F なごや福祉用具プラザ内
TEL052-851-0059 FAX052-851-0159
 営業時間：火曜日から日曜日 10:00~18:00
 休業日：月曜日、祝休日、年末年始(月曜日が祝休日の場合、火曜日も休み)
 【E-mail】recyclesodan@aju-cil.com



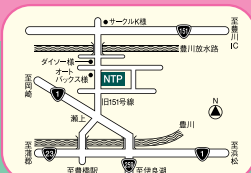
人に「素敵」を。
NTP名古屋トヨペット

名古屋トヨペットは全店に介助専門士を配置し、お客様にぴったりのクルマ選びをサポートします。

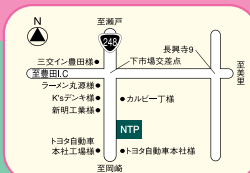


<介助専門士とは>…高齢者や障害者の方に安心してご来店いただけるように、介助の基礎知識・技術を習得した人のことです。

実際のウェルキャブ車を確認できます。お近くのウェルキャブステーションへお越しください。



ウェルキャブステーション **豊橋下地店**
 〒440-0083 豊橋市下地町字境田90
0532-53-7231



ウェルキャブステーション **トヨタ248店**
 〒471-0874 豊田市前田5丁目15番地1
0565-31-7611



ウェルキャブステーション **上重原店**
 〒448-0012 刈谷市恩田町1丁目151番地25
0566-24-3338



ウェルキャブステーション **千種内山店**
 〒464-0075 名古屋千種区内山三丁目7番3号
052-741-1101



ウェルキャブステーション **瀬戸店**
 〒489-0808 瀬戸市見付町37
0561-83-3161



「聞こえ」についてお困りではありませんか？

なごや福祉用具プラザ事業紹介

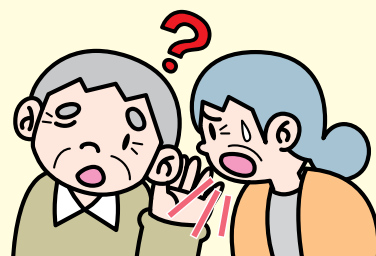
「聞こえ」の相談について

なごや福祉用具プラザでは、展示場（昭和区御器所）での福祉用具の相談、地域での介護者教室の開催、高齢者の住宅改修の訪問相談などを行っています。

このような事業に加え、開催回数は限られますが、「聞こえ」の相談や「福祉用具ふれあい講座」などを実施しています。今回は、「聞こえ」の相談についてご紹介します。

こんな悩みや疑問にお応えします。

- 耳がとおくなったと思うが、聴力検査は受けていないのでよくわからない。
- 家族の耳がとおくなって、困っている。
- どんな補聴器・助聴器が使い易いか、わからない。
- 補聴器を使っているが、聞き易くならない。
- 今使っている補聴器が自分に合っているのかわからない。
- 補聴器以外の便利な道具はどんなものがある？



言語聴覚士が、聴力、聞こえ、補聴器や助聴器など聞こえにくさを補う道具についての相談をお受けいたします。

ご相談受付

- 原則 毎月1回火曜日
午前10時15分～11時
午前11時～12時
- 予約制です。
窓口または電話でご予約下さい。
- 今後の開催予定日
11月23日(火) 1月29日(火)
12月11日(火) 2月19日(火)
3月26日(火)

担当者 愛知県立大学 福祉教育学部 准教授（言語聴覚士） 吉川雅博



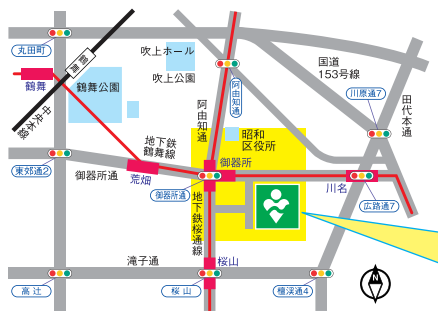
社会福祉法人 名古屋市総合リハビリテーション事業団

なごや福祉用具プラザ

〒466-0015
名古屋市昭和区御器所通
3丁目12-1
御器所駅ビル3F
TEL (052) 851-0051
FAX (052) 851-0056

- 営業時間/
AM10:00～PM6:00
- 営業日/火曜日～日曜日
- 休業日/
月曜日・祝休日・年末年始
(月曜日が、祝日にあたる日は翌日も休みになります)

● ホームページ <http://www.japan-net.ne.jp/nrc/plaza/> ● 電子メール nrc4@japan-net.ne.jp



暮らしほっとワーク第47号

発行日/平成24年11月15日
編集・発行/なごや福祉用具プラザ



この広報誌は再生紙(古紙パルプ配合率100%、白色度83%)を使用しています