

何かと出会って 新たな発見

暮らしほつとワーク

—バリアフリーへのかけ橋—

文化のみち
二葉館



Vol.50
November 2013

今号の
CONTENTS
もくじ

一般の方むけ 平成25年度後期(10月~3月)
なごや福祉用具プラザ主催
「家族介護者教室」のご案内... P2
製作・改造事例の紹介 P3

新ネタ発信 P4~5
西部リハビリテーション事業所 P6
リサイクル相談事業部より P7
福祉用具・介護ロボット実用化支援事業について ... P8



一般の方むけ 平成25年度後期(10月~3月)

なごや福祉用具プラザ主催 「家族介護者教室」のご案内

なごや福祉用具プラザでは一般市民の皆様を対象とした「家族介護者教室」を毎年開催、ご好評をいただいています。

本年も10月から後期の講座がはじまっています。興味のある方は是非ご参加ください。

- いずれの教室もご家庭で介護をしている方、これからに備えて学びたい方、介護に関心のある方などなたでも参加できます。
- どの教室も当日受付は行いません。必ず事前にお申し込みください。
- この内容は平成25年8月下旬現在のものです。日程や講座内容が都合により変更になる場合があります。

※時間はいずれも13:30~15:00です。

平成25年度後期講座 共通テーマ

「見て聞いて体験して納得! 在宅介護」

介護の場面ごとの技術を学ぶことで、負担が軽くなる場合があります。おだやかな在宅介護をできるだけ長く続けられるよう、介護の仕方について学びましょう。

会場：名古屋市障害者スポーツセンター
東部介護者教室

※9月25日(水)より受付開始

- ① 10月25日(金) ~~着替えについて学びましょう~~ 終了しました
- ② 11月 8日(金) ~~起き上がりや体の動かし方について学びましょう~~ 終了しました
- ③ 11月22日(金) 排泄の支援事例から学ぶ介護のヒント
- ④ 11月29日(金) 毎日取り組みたい健康体操

会場：名古屋市総合社会福祉会館
北部介護者教室

※10月22日(火)より受付開始

- ① 11月20日(水) 着替えについて学びましょう
- ② 11月27日(水) 起き上がりや体の動かし方について学びましょう
- ③ 12月 4日(水) 排泄の支援事例から学ぶ介護のヒント
- ④ 12月11日(水) みんなで考えよう高齢者虐待

会場：なごや福祉用具プラザ
中部介護者教室

※12月10日(火)より受付開始

- ① 1月 9日(木) 起き上がりや体の動かし方について学びましょう
- ② 1月16日(木) みんなで考えよう高齢者虐待
- ③ 1月23日(木) 排泄の支援事例から学ぶ介護のヒント
- ④ 2月 6日(木) 着替えについて学びましょう

会場：西部リハビリテーション事業所
西部介護者教室

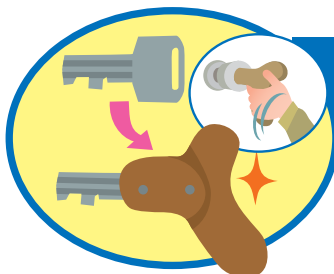
※1月7日(火)より受付開始

- ① 2月 1日(土) 毎日取り組みたい健康体操
- ② 2月 8日(土) 排泄の支援事例から学ぶ介護のヒント
- ③ 2月15日(土) 起き上がりや体の動かし方について学びましょう
- ④ 2月22日(土) 着替えについて学びましょう

会場：名古屋市総合リハビリテーションセンター
南部介護者教室

※1月28日(火)より受付開始

- ① 2月25日(火) 着替えについて学びましょう
- ② 3月 4日(火) 起き上がりや体の動かし方について学びましょう
- ③ 3月11日(火) 排泄の支援事例から学ぶ介護のヒント
- ④ 3月18日(火) 毎日取り組みたい健康体操



プラザのご利用者さんに道具を提供し、
ご本人の生活が豊かになった例を紹介します。

製作・改造事例の紹介



プラザのご利用者さんへ道具を提供し、ご本人の生活が豊かになった例を紹介します。

本人は、あごや口を使って道具を使用している男児です。食事の時に回転台を使用しており、もう1つ予備用として同じ台を作ってほしいと来所されました。本人は、この食食用回転台が以前のものより軽い力で回転するようにしてほしいし、また、ご両親からは重量も軽く、食材をこぼしても布巾で拭き取れる素材で作ってほしいと希望されました。

既存の材料で作ることができます。

材料リスト

- | | |
|--------------|----|
| ● 回転板 | 1台 |
| ● 木材・化粧板 | 適量 |
| ● コルク(ワインの栓) | 適量 |

材料費は3,200円程度

作り方

TVを載せて向きを変えるターンテーブルを用意し、その上に円形に切った板を取り付けます。そこへ数本丸棒を立て、あごで回転させやすいようにコルクを付けます。

使い方

本人は、あごで台を回転させるので、コルクを長めにしており、あごを突き出さなくても回転させることができます。食事の際には、この回転台の上に円筒状のビンを置き、口でくわえたスプーンに食材をすくって、そのビンの上に置いてから食べるようにします。なお、プラスチック製の受け台はストローを挿した牛乳などの飲み物を入れる場所として使用します。

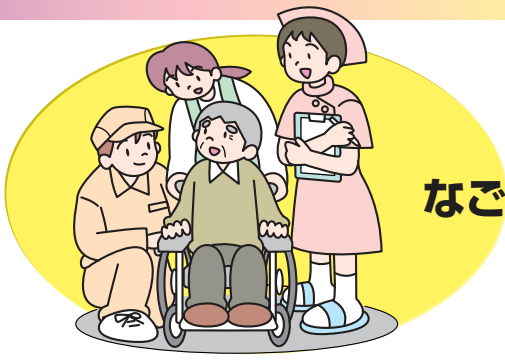


食食用回転台の外観(奥に円筒状のビンを置く)



回転の様子

なごや福祉用具プラザでは福祉用具の製作・改造を通じて、ご本人やご家族等の生活を豊かにするお手伝いをします。お気軽にご相談ください。



新ネタ発信

なごや福祉用具プラザ追加常設品のご紹介です。

その他ご紹介できなかった半年間の期間限定の新製品、

追加常設品もあります。

是非一度プラザにご来場ください。

さらっとシューズ

参考価格

3,675円(税込)

特徴

つま先までファスナーが降り、履きやすいシューズです。かかとははえりがついており、靴べらいらすです。



ゴムなし超ゆったりくつ下(毛混)紳士用

参考価格

1,260円(税込)

特徴

足のむくみやすい方にも適したソックスです。足口超ゆったりタイプ。



タータンチェック車イス用キッズレインコート

参考価格

10,290円(税込)

特徴

撥水加工の車イス用レインコート。頭まですっぽりかぶることができ、フードは顔周りのコードと後ろのベルトで調整可能。収納袋付き。



婦人セパレートねまき

参考価格

6,825円(税込)

特徴

抗菌防臭効果のあるガーゼねまきです。背中に継ぎ目が無く、ごろごろしません。着やすいラグラン袖で、締めつけず快適な着心地。



サニースウェットII(前開きジャケット・フルオープンパンツ)

参考価格

ジャケット:8,400円(税込)

パンツ:7,350円(税込)

特徴

ジャケットは開閉が楽なソフトタッチホックを使用し、円背の方にも対応できるように後身頃の丈を長くしています。パンツは左右両開きファスナー付。



ナーシングラググひじあて

参考価格

11,550円(税込)

特徴

天然の羊毛皮革を使用した、ひじの床ずれ防止用具です。ひじの床ずれを防止し関節の痛みを和らげます。



ユニバーサル角ハンガー

参考価格

2,100円(税込)

特徴

従来のピンチの約7割の力で開くピンチを使用したハンガーです。軽くて丈夫なアルミフレーム。片手で高い所に掛けやすい背伸びグリップ付き。



中皿

参考価格

2,290円(税込)

特徴

裏に滑り止めが付いている食器です。側面は傾斜がついていて、すくいやすい形状になっています。





なごや福祉用具プラザでは
年2回の常設品展示の選定と
毎月の新製品展示の選定を行っています。
新しい機能や工夫がある福祉用具が増えています。
是非、一度ご覧になってお確かめください。

※「特徴」の項目は、申請企業の説明文を転記しております。※試用体験や製品に関するお問合せは、なごや福祉用具プラザのカウンターまでどうぞ。

キュートミニ

参考価格

18,690円(税込)

特徴

軽くてコンパクトなシルバーカーです。操作性の良さはトップクラス!持ち運びしやすい取っ手付き。



ダンスロープライトスリム

参考価格

178,500円(税込)

特徴

車いす用可搬形スロープです。さらに軽くなり(同社従来品比約15%軽量)、高齢者や女性の方でも簡単に持ち運びできます。電動車いすでの使用も可能。スリム設計で対応間口が増えました。



こぶグリップ

参考価格

16,800円(税込)

特徴

ハンドリム用の滑り止めカバーです。表面のこぶが手の滑りを防ぎ、スムーズな駆動が可能になります。被せるタイプで簡単取り付け。



イヤマフ

参考価格

4,515円(税込)

特徴

苦手な音を低減できる防音保護具です。高周波域騒音を効果的にカットし、周囲との会話もできます。軽量、コンパクト。



プレクストークPTN2

参考価格

35,000円(非課税)

特徴

デジジー図書再生機。音声ガイドで簡単操作。CD、SDカード、USB機器に対応。お休みタイマー機能付。



ボイスモニターシステム

参考価格

オープン価格

特徴

まわりの声や音がかんたん聞こえる、かんたん音声増幅器。会話や外出時など周囲の状況に合わせたモード切替が可能。



音声腕時計セイコーSBJ5001

参考価格

15,000円(非課税)

特徴

音声報知機能付きデジタル腕時計。アラーム・時報・ストップウォッチ機能付き。音声ガイドで時刻・アラーム設定が可能。



マインレット爽(さわやか)

参考価格

598,000円(非課税)

特徴

全自動の排泄処理ロボットです。内蔵センサーが排尿・排便を感知すると排泄物を速やかに吸引し、温水で局部を洗浄・除湿します。



西部リハビリテーション事業所

< 中村区 >

事業内容は、介護保険部門(通所リハビリテーション、訪問リハビリテーション、居宅介護支援)と医療部門(診療科目はリハビリテーション科〔理学療法・作業療法〕)があります。

今回は通所リハビリテーションについてのご案内です。

対象となる方

■介護保険により要支援・要介護の認定を受けている方。

内容

■理学療法・作業療法・マシントレーニング

利用時間

■利用時間／3時間15分(半日のご利用)

■提供日時／月～金曜日(土・日・祝日休)

午前の部 9:00～12:15

午後の部 13:15～16:30



★目標★ <利用者さんのリハビリメニュー例>

「家族で旅行に行けるように、長い距離を歩きたい。右手で字を書きたい。」

Aさん(50代/男性/脳血管障害、右片麻痺)

理学療法

- 障害物またぎ歩行訓練
- 杖歩行訓練
- 立位でのバランス訓練
- 起立台
(ふくらはぎのストレッチ)



マシントレーニング

- エアロバイク 30w
- レッグプレス 20kg
- トーンFLEX 10kg
- ローイング 10kg



作業療法

- 麻痺側の手で書字訓練
- 麻痺側の肩・肘・手の運動
- 麻痺側の肩・肘・手のセルフストレッチ指導
- 道具を使用した作業訓練



※当事業所は名古屋市総合リハビリテーションセンター、なごや福祉用具プラザ、名古屋市障害者スポーツセンターと連携しています。

名古屋市 **中村区** 烏森町6-298

交通のご案内

- 地下鉄東山線「八田」駅③番出口徒歩1分
- 「近鉄八田」駅ロータリー目の前
- あおなみ線「小本」駅から「地下鉄八田」まで、市バス栄23系統2つ目
- 市バス高畑13、15系統もあり

TEL 052-486-2400



見学受付中



駐車スペース
5台分あり

リサイクル & 相談事業部より

“旅サポーター”のご案内

旅行に行きたいけれど、介助者がいないから…介助者はいるけれど慣れない場所での介助で楽しい旅行がお互い疲れる旅行になりそうで…そんな方々の不安を解消するサービスをご案内します。



名鉄観光の“旅サポーター”と行く介護旅行

旅サポーターとは…介護のできる添乗員です。ヘルパー2級等の介護に必要な資格と、添乗員として必要な旅程管理等の資格を持っていますので、お客様のニーズに合わせたバリアフリーな旅程の提案や手配、また、ご旅行に同行して必要な介助を行うことができます。お一人での外出が不安な方や、介護者の方も介助で旅が楽しめない不安をお持ちの方におすすめです。



申し込みから出発までの流れ

- ① お問い合わせ
- ② 申し込み記入
- ③ 旅程提案とお見積
- ④ 手配
- ⑤ お出かけ前日体調確認
- ⑥ 当日

料金のご案内

お客様の旅費 + 旅サポーターの旅費 + 旅サポーター料金
+ 保険料(人数分) + 取扱手数料

※詳細は右記までお問い合わせください。

旅サポートセンター

名古屋市中村区名駅南2-14-19
住所 住友生命名古屋ビル3F
名鉄観光サービス内
電話 052-582-2164
FAX 052-533-6682
ホームページ <http://www.mwt.co.jp/tabisupport/>
e-mail tabisupport@mwt.co.jp
営業時間 9:00~18:00
休日 休日/土、日、祝日

●バリアフリー度については身体、障害状況によって判断が異なります。ご利用の際は、各施設へ備品、設備についてお問い合わせください。●

AJUリサイクル相談事業部ではリサイクル相談他、福祉用具の販売とレンタル、様々な福祉情報を提供しています。お気軽におたずね下さい。

福祉用具リサイクル相談事業部は…なごや福祉用具プラザ内にあります。

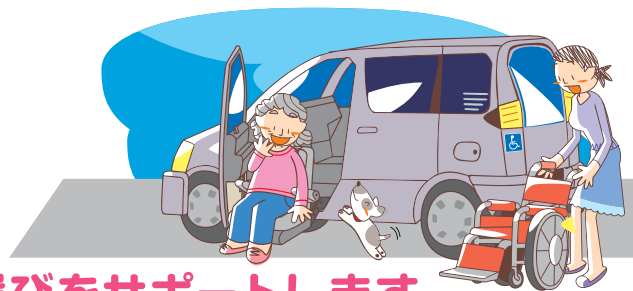
社会福祉法人 AJU自立の家
自立生活情報センター
リサイクル相談事業部

昭和区御器所通3-12-1 御器所ステーションビル3F なごや福祉用具プラザ内
TEL052-851-0059 FAX052-851-0159
営業時間：火曜日から日曜日 10:00~18:00
休業日：月曜日、祝休日、年末年始(月曜日が祝休日の場合、火曜日も休み)
【E-mail】 recyclesodan@aju-cil.com



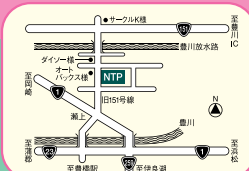
人に「素敵」を。
NTP 名古屋トヨペット

名古屋トヨペットは全店に
介助専門士を配置し、
お客様にぴったりのクルマ選びをサポートします。

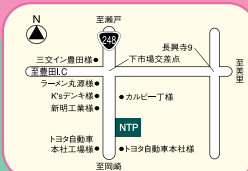


<介助専門士とは>…高齢者や障害者の方に安心してご来店いただけるように、介助の基礎知識・技術を習得した人のことです。

実際のウェルキャブ車を確認できます。お近くのウェルキャブステーションへお越しください。



ウェルキャブステーション 豊橋下地店
〒440-0083 豊橋市下地町字境田90
0532-53-7231



ウェルキャブステーション トヨタ248店
〒471-0874 豊田市前田町5丁目15番地1
0565-31-7611



ウェルキャブステーション 上重原店
〒448-0012 刈谷市恩田町1丁目151番地25
0566-24-3338



ウェルキャブステーション 千種内山店
〒464-0075 名古屋千種区内山三丁目7番3号
052-741-1101



ウェルキャブステーション 瀬戸店
〒489-0808 瀬戸市見付町37
0561-83-3161



なごや福祉用具プラザ事業紹介

福祉用具・介護ロボット 実用化支援事業について



移乗介助(装着型)



移乗介助(非装着型)



移動支援



排泄支援



認知症の方の見守り

ロボット技術の介護利用における重点分野(平成24年11月22日 経産省・厚労省公表)

厚生労働省では、介護現場のニーズに適した介護ロボットの実用化を目指すため、福祉用具・介護ロボット実用化支援事業として、平成25年度は「相談窓口の設置」、「モニター調査の実施」、「実証の場の整備」、「普及・啓発」などの事業を実施する予定です。

高齢化が進む中で、要介護者の増加などの介護ニーズは増大しています。介護現場においては、介護従事者の腰痛問題等もあり、19年ぶりに「職場における腰痛予防対策指針」が改訂になりました。日本の高いロボット技術が、生活、介護場面において活用され、高齢者等の自立支援や介護従事者の負担軽減につながるのではと期待されています。

なごや福祉用具プラザにおいては、「普及・啓発」を実施する機関として、誰もが介護ロボットについて必要な知識が得られるよう福祉用具・介護ロボット普及モデル事業を行います。今年度は、展示会の開催や介護施設にご協力をいただいたの体験研修会を実施します。

展示会につきましては、日程等が決まりましたらホームページ等でお知らせいたします。



社会福祉法人 名古屋市総合リハビリテーション事業団
なごや福祉用具プラザ

〒466-0015
名古屋市昭和区御器所通
3丁目12-1
御器所ステーションビル3F
TEL (052) 851-0051
FAX (052) 851-0056

- 営業時間/
AM 10:00~PM 6:00
- 営業日/火曜日~日曜日
- 休業日/
月曜日・祝休日・年末年始
(月曜日が、祝日にあたる日は翌日も休みになります)

● ホームページ <http://www.nagoya-rehab.or.jp> ● 電子メール n-plaza@nagoya-rehab.or.jp



暮らしほっとワーク第50号

発行日/平成25年11月15日
編集・発行/なごや福祉用具プラザ



この広報誌は再生紙(古紙
パルプ配合率100%、白色
度83%)を使用しています