

何かと出会って 新たな発見

暮らしほっとワーク

—バリアフリーへのかけ橋—

落合公園
フォーリー水の塔



Vol.52

July 2014

今号の
CONTENTS
もくじ

なごや福祉用具プラザ事業紹介
福祉用具・介護ロボット展示会 /
第17回 国際福祉健康産業展
ウェルフェア2014 P2~3

新ネタ発信 P4~5
製作・改造事例の紹介 P6
リサイクル相談事業部より P7
[家族介護者教室]のご案内 P8



福祉用具・介護ロボット普及啓発イベント

福祉用具・介護ロボット展示会

平成26年3月7日(金)に栄のオアシス21 銀河の広場で、介護ロボット啓発イベントとして、「福祉用具・介護ロボット展示会」を開催しました。



- 1 移乗リフトの体験
- 2 チェアスキーの展示
- 3 車いすバスケットボールのデモンストレーション
- 4 パラリンピックの写真展



展示会には23団体が出展し、歩行支援、排泄支援、移乗支援、見守り支援、コミュニケーションなど様々な福祉用具、介護ロボットを展示してもらい、来場者に福祉用具や介護ロボットを見て、ふれて、体験していただきました。

福祉用具や介護ロボットの展示のみではなく、当事業団25周年記念事業でもすばらしい技の数々を披露してくださった『“世界的ジャグラー” 天平さん』のジャグリングショーや車いすバスケットボールのデモンストレーションを行いました。すばらしいジャグリングと寒さを吹き飛ばす熱いゲームに会場は大いに盛り上がりました。

また、当日はソチパラリンピックの開会式が行われたこともあり、これまでの日本選手の活躍を紹介するパラリンピックの写真展や競技機器(チェアスキー)の展示も行いました。

途中雪がふってくるなど寒い一日となりましたが、本当に多くの方々に来場していただきました。そして、展示会を開催するにあたり、協力してくださった皆さま、本当にありがとうございました。

平成26年5月23日(金)～25日(日)に名古屋市港区のポートメッセなごや(名古屋市国際展示場)で、「第17回国際福祉健康産業展～ウェルフェア2014～」が開催されました。

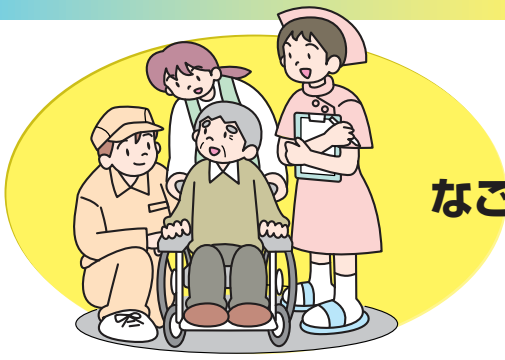


1 平成23、24年度リハビリテーション
 研究基金研究事業「片手でもつけ
 やすいサポーター」展示
 2 車いすコーナー
 3 入浴・介護用品コーナー
 4 ベッド移乗の実演

今年は3日間の開催で70,228名の方が来場されました。なごや福祉用具プラザの展示ブースでは例年の展示に加え、新たに介護ロボットコーナーを設け、歩行アシストや排泄支援、コミュニケーションなどの介護ロボットを展示し、プレゼンテーションを行いました。併せて、名古屋市総合リハビリテーションセンターの研究部門が民間事業者と共同開発した膝サポーターの展示も行いました。

ウェルフェア開催中は、ボランティアや福祉用具プランナーの方々にご協力いただき、自助具の製作体験、リフト移乗やベッド操作の実演、コミュニケーションツール(タブレット端末)の実演などを行いました。

今回のウェルフェアも多くの方々に支えられ、無事に3日間を乗り切ることができました。関係者の皆さま、ありがとうございました。



新ネタ発信

なごや福祉用具プラザ追加常設品のご紹介です。

その他ご紹介できなかった半年間の
期間限定の新製品、追加常設品もあります。
是非一度プラザまで足をお運びください。

キュオラ830

参考価格
108,000円(税別)

特徴
抜群の通気性能による優れた床面のムレ対策。理想的な寝姿勢を保ちながら、寝返りなどのマット上での動きもサポートします。



バスボードL軽量タイプ

参考価格
22,000円(税別)

特徴
浴槽にしっかり固定できるのでスムーズな移乗が可能。軽量なのにボードの上に座れるので安心して入浴できます。



折りたたみシャワーベンチISフィット

参考価格
22,000円(税別)

特徴
浴室にも利用者にもちょうど良いサイズ。片手折りたたみ機能付でより安全に使用、浴槽のふちにもぴったり寄せられる形状。



高さ調節付浴槽手すりUST130-N

参考価格
26,500円(税別)

特徴
4.5cm~13cmの浴槽の壁厚に対応。工具不要でグリップの高さと幅の調節が簡単。トルク制御機能付で取り付けが安心。



まもるとあかり(人感センサー&ライト)

参考価格
オープン価格

特徴
センサーが人の動きを感知したら、その感知回数を覚え、決った時刻に登録先へ電話をかけ通知します。



GBウォーク

参考価格
8,500円(税別)

特徴
外反母趾専用シューズ。前足部は足に馴染みやすい天然皮革を使用。



たよレールhigh

参考価格
7,300円(税別)

特徴
突張り支柱に水平手すりをプラスした新発想の用具。お年寄りにも握りやすいφ32手すり。自立型で設置がかんたん。



通気ビーズスティック

参考価格
1,200円(税別)

特徴
通気性に優れ、心地よい感触の手のひらをやさしく保護します。抗菌防臭加工・丸洗いOK・乾燥機OKの為、長く衛生的に使用出来ます。





なごや福祉用具プラザでは、年2回の常設品展示の選定と毎月の新製品展示の選定を行っています。新しい機能や工夫がある福祉用具が増えています。是非、一度ご覧になってお確かめください。

※参考価格は税抜表示となり、購入時は表示価格に加え、消費税8%が必要となります(非課税品目を除く)。

※「特徴」の項目は、申請企業の説明文を転記しております。※試用体験や製品に関するお問合せは、なごや福祉用具プラザのカウンターまでどうぞ。

家具調トイレAR-SA1 ひじ掛けはねあげタイプ (L)タイプ

参考価格

14,800円(税別)

特徴

シャワーのノズル位置が前後左右に動く為、従来のウォッシュレットPTと比べて、広範囲の洗浄が可能。手で操作できるひじ掛けはねあげ機能付。



杖ホルダーつえポンS 薄型スリムタイプ

参考価格

1,000円(税別)

特徴

杖が倒れない様にする杖置き。両面テープで簡単に取付できます。薄型で出っ張りが少ないのでじやまになりません。



カチャットチェア90

参考価格

29,800円(税別)

特徴

90°で自動的にロックがかかるので安全に方向を変えて立ち座りがおこなえる回転チェア。ロックがかかったことを音で知らせます。



JWX-2

参考価格

327,000円(税別)

特徴

電動モーターでのアシスト機能によって、自走用手動車いすでは大変だった坂道や長距離移動での負担を軽減します。



座王(ハイポリマー仕様 自走用)

参考価格

138,000円(非課税)

特徴

3D形状調整が可能なバックサポート。通気性の良いメッシュシートと、メンテナンスフリーのハイポリマー仕様のタイヤです。



車いす(ラクーン2)

参考価格

170,000円(非課税)

特徴

身体を持ち上げなくても横からの移乗が簡単にでき、ベッド等への移乗負担を軽減。



アウルREHA ハイ

参考価格

26,000円(税別)

特徴

表面に配置したエクスジェルによる体圧分散と、エアークッションのような沈み込みでの減圧効果を高めた商品です。



SRソフトビジョン

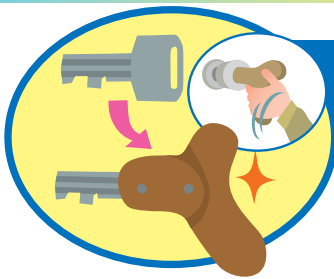
参考価格

100,000円(税別)

特徴

圧力の高いところを赤色、低いところを青色で表示してシーティングツール、リハビリツールとしてご利用頂けます。





プラザ利用者の方へ道具を提供し、
ご本人の生活が豊かになった例を紹介します。

製作・改造事例の紹介



プラザ利用者の方へ道具を提供し、ご本人の生活が豊かになった例を紹介します。

車いすを使用している脳性まひの男性からキーボードカバーが作れないかと相談がありました。ご本人は床にキーボードとキーボードカバーを置いて、足指でキー操作を行い、パソコンを使っていました。しかし長年使ってきた、キーボードカバーの一部が割れてしまったし、キーボードも新しい商品を購入したので、新しくキーボードカバーを作ってもらえないかと来所されました。またご本人からは、CTRLキー、ALTキー、SHIFTキーをロックして押しっぱなしにする機能もつけてほしいと要望されました。

既存の材料で作ることができます。

材料リスト

● 透明アクリル板 (2色) 適量

材料費は6,000円程度

作り方

キーボード表面のキー配列をコピー機で複写し、それを透明アクリル板へ貼付し、キーの部分ドリルで穴を開けます。前述の3つのキーにはスライドしてロックする機構をつけ、横面にアクリル板を立てて接着し、箱状に組み立てます。

使い方

キーボードカバーの各キーの穴へ右足親指を入れてキーを押します。またキーボード左下にあるCTRLキー、ALTキー、SHIFTキーを文字入力用途に応じて、足でスライドさせてロックします。

ご本人は上肢の自由が効かないため、パソコン設定(コンピュータの簡単操作センター)ではなく、足だけでの操作を希望されたため、キーボードカバーにロック機構を取り付けました。ご本人は、自分でできて、とてもうれしいと大変喜んでいらっしゃいました。



製作したキーボードカバー



スライド式ロック機構

なごや福祉用具プラザでは福祉用具の製作・改造を通じて、ご本人やご家族等の生活を豊かにするお手伝いをします。お気軽にご相談ください。

リサイクル 相談事業部 より



こんにちは! ご購入相談・リサイクル情報コーナーは、4月1日よりAJUに替わり、なごや福祉用具普及協議会代表事業者(株)メディ.ケアが運営をしています。福祉用具の購入やレンタルの斡旋・住宅改修のご相談などさまざまな要望にお応えします。また福祉用具のリサイクルに関する相談も引き続き行っていますので、不要になった福祉用具を「ゆずりたい」あるいは「ゆずってほしい」という方は、ぜひご相談ください。



- ◆なごや福祉用具プラザで相談したり、展示品を試したりして購入が決定した用具は、なごや福祉用具普及協議会代表事業者(株)メディ.ケアで手配することができます。介護保険制度を利用したレンタルもケアマネジャーさんと連絡を取りながら手続きをさせていただきます。
- ◆リサイクルは「ゆずりたい」「ゆずってほしい」という登録をしていただくと、条件の合う方をご紹介しますという仕組みです。リサイクル情報は、電話でお問い合わせいただくか、なごや福祉用具プラザ内の掲示板または「AJU福祉情報誌」をご覧ください。福祉関連団体等へ毎月1回FAXで最新情報を提供するサービスも行っています。

なごや福祉用具普及協議会代表事業者

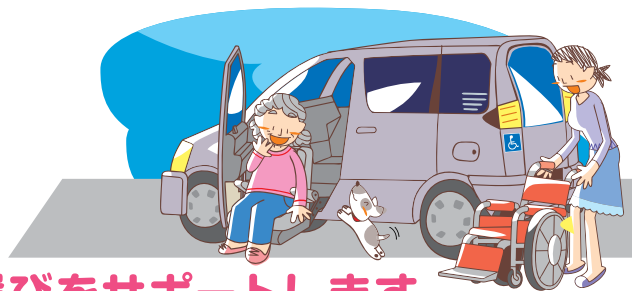
(株)メディ.ケア
リサイクル相談事業部

昭和区御器所通3-12-1 御器所ステーションビル3F なごや福祉用具プラザ内
TEL (052) 851-0059 FAX (052) 851-0159
営業時間: 10:00~18:00 / 休業日: 月曜日、祝休日、年末年始 (月曜日が祝休日の場合、火曜日も休み)



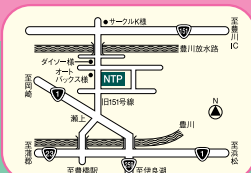
人に「素敵」を。
NTP 名古屋トヨペット

**名古屋トヨペットは全店に
介助専門士を配置し、
お客様にぴったりのクルマ選びをサポートします。**

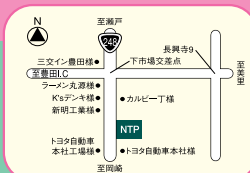


<介助専門士とは>...高齢者や障害者の方に安心して来店いただけるように、介助の基礎知識・技術を習得した人のことです。

実際のウェルキャブ車を確認できます。お近くのウェルキャブステーションへお越しください。



ウェルキャブ
ステーション **豊橋下地店**
〒440-0083 豊橋市下地町字境田90
0532-53-7231



ウェルキャブ
ステーション **トヨタ248店**
〒471-0874 豊田市前田町5丁目15番地1
0565-31-7611



ウェルキャブ
ステーション **上重原店**
〒448-0012 刈谷市恩田町1丁目151番地25
0566-24-3338



ウェルキャブ
ステーション **千種内山店**
〒464-0075 名古屋千種区内山三丁目7番3号
052-741-1101



ウェルキャブ
ステーション **瀬戸店**
〒489-0808 瀬戸市見付町37
0561-83-3161



一般の方向け 平成26年度前期(4月~9月)

なごや福祉用具プラザ主催 【家族介護者教室】のご案内

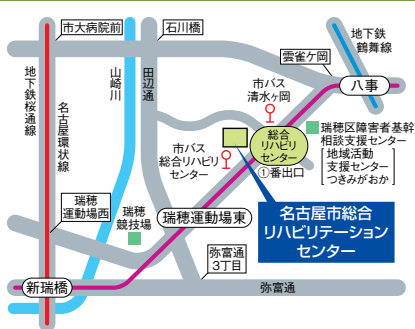
現在介護をしている方や介護に関心のある一般市民の方が対象の、平成26年度家族介護者教室(前期編)のご案内です。高齢社会に伴い介護はより身近なものになってきています。上手な介護方法や制度を学んでおくことで介護する側もゆとりを持って過ごすことができます。またいつまでも元気に在宅で過ごすためには、どうすればいいかについても学びましょう。皆様のご参加をお待ちしています。

- いずれの教室もご家庭で介護をしている方、これからに備えて学びたい方、介護に関心のある方などなたでも参加できます。
- どの教室も当日受付は行いません。必ず事前にお申し込みください。
- この内容は平成26年3月下旬現在のものです。日程や講座内容が都合により変更になる場合があります。お問い合わせは、なごや福祉用具プラザまで。

※時間はいずれも13:30~15:00です。

南部介護者教室

会場
名古屋リハビリテーションセンター
名古屋市中心部



※7月11日(金)より受付開始

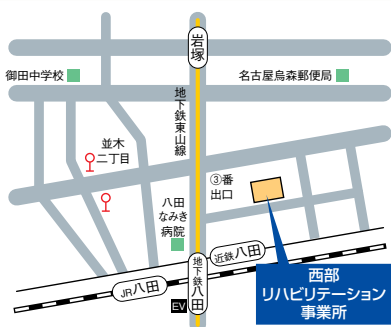
テーマ▶ 高齢者の栄養~食事・水分摂取について~

おいしく食べたり飲んだりすることは、心身の状態と深く結びついています。健康な生活を維持するために必要なことを、専門家の取り組みやお話から学びましょう。

- ① 8月 7日(木) 食事や排せつを自然な形に戻す取り組み
- ② 8月14日(木) 高齢者世帯の低栄養状態~実態と改善法~
- ③ 8月21日(木) えん下と呼吸について
- ④ 8月28日(木) 食事動作と食具について

西部介護者教室

会場
西部リハビリテーション事業所



※7月29日(火)より受付開始

テーマ▶ 脳を元気に、毎日楽しくリフレッシュ!

介護が必要になっても自分らしさを大切にしたいですね。旅行や音楽・体操、セラピーロボットなどを日々の生活に取り入れるアイデアを学びましょう。

- ① 8月30日(土) 高齢者・障害者の旅行
- ② 9月 6日(土) メンタルコミットロボに触れてみよう
- ③ 9月13日(土) 音色とともにリフレッシュ
- ④ 9月20日(土) 元気な脳づくり

※東部介護者教室(会場:名古屋市障害者スポーツセンター)・北部介護者教室(会場:名古屋市総合社会福祉会館)・中部介護者教室(会場:なごや福祉用具プラザ)につきましては、受付期間を終了致しました。



社会福祉法人 名古屋市総合リハビリテーション事業団

なごや福祉用具プラザ

〒466-0015
名古屋市昭和区御器所通
3丁目12-1
御器所ステーションビル3F
TEL (052) 851-0051
FAX (052) 851-0056

- 営業時間/
AM10:00~PM6:00
- 営業日/火曜日~日曜日
- 休業日/
月曜日・祝休日・年末年始
(月曜日が、祝日にあたる日は翌日も休みになります)

● ホームページ <http://www.nagoya-rehab.or.jp> ● 電子メール n-plaza@nagoya-rehab.or.jp



暮らしほっとワーク第52号

発行日/平成26年7月15日
編集・発行/なごや福祉用具プラザ

この広報誌は再生紙(古紙パルプ配合率100%、白色度83%)を使用しています