

何かと出会って 新たな発見

# 暮らしほつとワーク

—バリアフリーへのかけ橋—

国営  
木曽山川公園  
138タワーパーク



## Vol. 53

November 2014

今号の  
CONTENTS  
もくじ

【特集】ロボットで介護が変わる  
見えてきた  
介護ロボットの実現 ..... P2~3  
新ネタ発信 ..... P4~5

製作・改造事例の紹介 ..... P6  
リサイクル相談事業部より ..... P7  
社会福祉法人  
名古屋市総合リハビリテーション事業団からのお知らせ  
通所リハビリテーション(介護保険科) ..... P8

ロボットで  
介護が変わる  
見えてきた

介護ロボットの  
実現



犬型ロボットや二足歩行のエンターテインメントロボットが世の中に登場したのは、約15年前。現在では、掃除用ロボットが数多くのメーカーから発売されたり、会話することのできる家庭用ロボットが発表されたりと、ロボットが徐々に普及し始めています。経済産業省では新たな成長戦略として、また厚生労働省では高齢者の自立支援や介護者の負担軽減などの観点から、介護ロボットの推進を行っています。なごや福祉用具プラザは、介護ロボットの普及・啓発を行う機関として事業を進めています。



でも、  
ロボットなんて  
本当に必要なの？

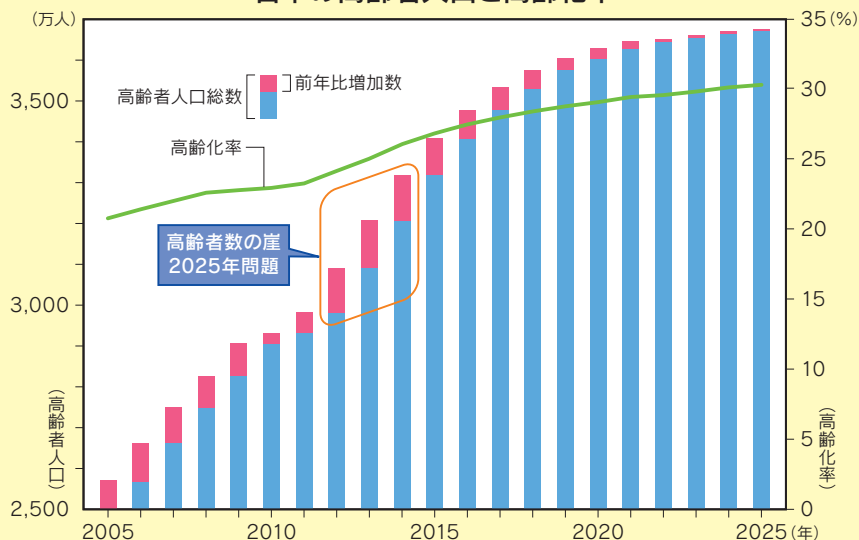


実は近年、高齢者が  
毎年100万人増加し  
2020年には  
深刻な労働者不足が  
心配されています。

- 団塊の世代が高齢化、2010年～2025年までに65歳以上の高齢者は約709万人増加。社会全体の高齢化率（総人口に占める高齢者の割合）が23%から30%へ。

- 2010年の200万人から、2025年には400万人の介護職員が必要。現状、介護職員の7割が腰痛持ち→負担軽減へ。

日本の高齢者人口と高齢化率



参考資料：経済産業省 製造産業局 産業機械課「ロボット介護機器開発・導入促進」(平成25年11月)



まあ大変！  
急がないと…

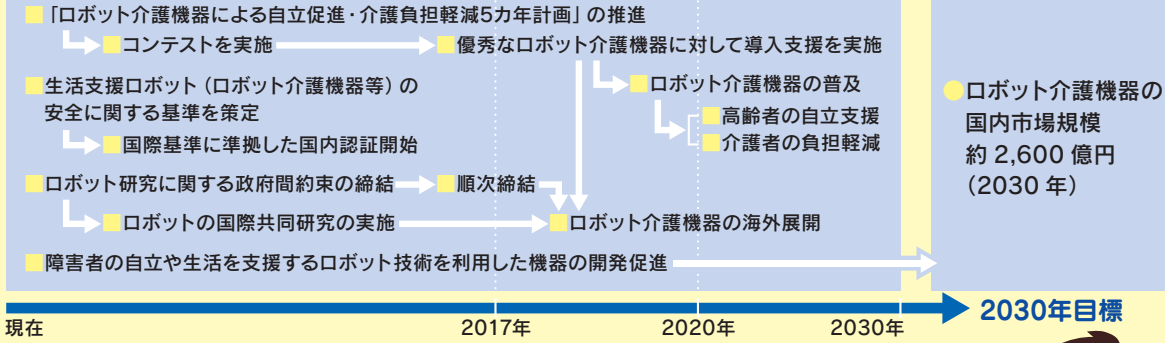


「ロボット介護機器開発  
5カ年計画」が  
発表されました。

政府は、アベノミクス「3本の矢」を確かなものとする成長戦略として「日本再興戦略」を閣議決定しました。その中に「ロボット介護機器開発5カ年計画」が盛り込まれており、ロボット介護機器の開発と導入に戦略的に取り組むこととされています。

### 介護ロボットの開発

※日本再興戦略(平成25年6月14日閣議決定)



どんなロボットが  
開発されるの？



現在は  
大きく5つに  
分類されています。

#### 移乗介助



#### 移動支援



#### 排泄支援



#### 認知症の方の見守り



#### 入浴支援

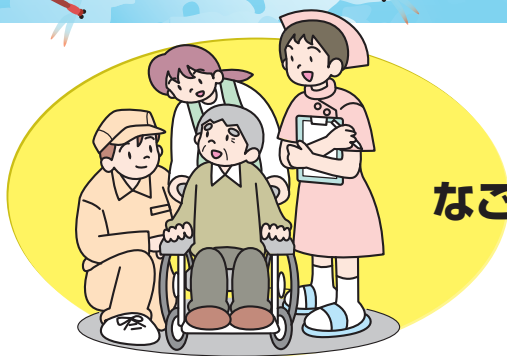


なごや  
福祉用具プラザの  
役割は？



皆さんとメーカーの  
架け橋、それと  
情報提供です。

なごや福祉用具プラザは、平成25年度から厚生労働省の「介護ロボット普及モデル事業」の委託を受けており、昨年度は介護施設職員向けの体験研修会や展示会等を実施し、ロボット開発者へ介護の現場の声をフィードバックしました。引き続き、今年度も介護施設や一般市民の方々に、介護ロボットの情報を提供し身近に感じていただくための活動を推進しています。



# 新ネタ発信

なごや福祉用具プラザ追加常設品のご紹介です。

その他ご紹介できなかった半年間の  
期間限定の新製品、追加常設品もあります。  
是非一度プラザまで足をお運びください。

## バスツール 軽量レギュラー 1520



### 参考価格

16,000円  
(税別)

### 特 徴

主に踏み台として使用される方におすすめです。浴室や浴槽内でもすべりにくいミニ吸盤を採用しました。座面高は15、17.5、20cmの3段階の調整ができます。

## 折りたたみ シャワーベンチ ISフィット



### 参考価格

22,000円  
(税別)

### 特 徴

浴室にも利用者にもちょうど良いサイズ。片手折りたたみ機能付でより安全に使い、浴槽のふちにもぴったり寄せられる形状です。

## ステンレス製 浴槽台 Rジャストタイプ 15-20



### 参考価格

16,000円  
(税別)

### 特 徴

近年増加している節水型浴槽におさまるサイズ。浴槽底幅36cm～41cmに対応。ちょうど良いサイズで、足を踏み入れた時に不安を感じさせない形状。座面高は15～20cmに調整ができます。

## らくわ (増設子機)



### 参考価格

オープン価格

### 特 徴

使いやすい電話機サイズの子機です。大型音量ダイヤルで、カンタンに音量調節が出来ます。ワンタッチダイヤル5件(お名前シール付き)が登録できます。

## フラッシュ ベルエアー (コードレス フラッシュベル)



### 参考価格

オープン価格

### 特 徴

光と音で電話の着信をお知らせします。別売「つなぐステーション」と併用すると、既にお使いの電話にもご使用出来ます。停電時に自動点灯する便利なライト機能付。壁掛けに対応しています。

## つなぐ ステーション



### 参考価格

オープン価格

### 特 徴

お使いの電話機やFAXはそのまま子機やフラッシュベルエアーなど最大で4個まで増やせます。ナンバー・ディスプレイ対応で留守番電話機能としても使用が可能です。

### ウィング ストレッチ



#### 参考価格

5,600円  
(税別)

#### 特 徴

前足部がストレッチ素材で適度に伸び、軽度～中程度の外反母趾の方にも対応しています。ベルトはワンタッチで脱ぎ履きがらくらくです。

### マジック ゴムバンド 希(のぞみ)



#### 参考価格

5,300円  
(税別)

#### 特 徴

甲のゴムバンドが足になじみ、やさしくフィットする屋内用の介護靴です。履き口のスリットが甲高の方にも安心です。

### TRテーブル



#### 参考価格

123,800円  
(税別)

#### 特 徴

7段階で高さ調節が可能。キャスターのロック時、しっかり止まるがっちりキャスターを使用。天板は90°折りたたためコンパクトに収納できます。

### 多機能 肘付イス スマイルチェア2



#### 参考価格

34,800円  
(税別)

#### 特 徴

座る人の体格にあわせて、座面の高さ、奥行、肘掛け幅、背もたれの高さが組替え可能な多機能肘付チェア。

### 座王 (ハイポリマー仕様 介助用)



#### 参考価格

138,000円  
(非課税)

#### 特 徴

3D形状調整が可能なバックサポートで座り心地に配慮された車いすです。通気性の良いメッシュシートと、メンテナンスフリーのハイポリマー仕様のタイヤです。

### アウルREHA 3Dハイ



#### 参考価格

30,000円  
(税別)

#### 特 徴

表面に配置したエクスジェルによる体圧分散と前ずれ防止機能に加え、後部をサポートする3D形状で安定した座位を保つ車いす用クッションです。

### 階段昇降機 タスカル アルーラ



#### 参考価格

オープン価格

#### 特 徴

いろいろな階段に取付可能で屋外にも設置できます。未使用時は座面・肘掛け・ステップを折り畳んでコンパクトに収納。壁からの出寸は37cmです。



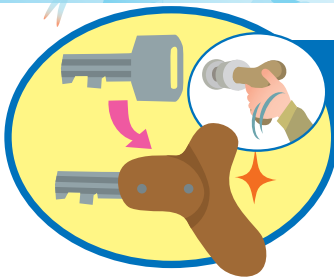
なごや福祉用具プラザでは、年2回の常設品展示の選定と毎月の新製品展示の選定を行っています。新しい機能や工夫がある福祉用具が増えています。是非、一度ご覧になってお確かめください。

※参考価格は税抜表示となり、購入時は表示価格に加え、消費税8%が必要となります(非課税品目を除く)。

※「特徴」の項目は、申請企業の説明文を転記しております。

※試用体験や製品に関するお問合せは、

なごや福祉用具プラザのカウンターまでどうぞ。



プラザ利用者の方へ道具を提供し、  
ご本人の生活が豊かになった例を紹介します。

## 製作・改造事例の紹介



プラザ利用者のご家族からの相談で、ご家族の生活が安定した例を紹介します。

ご家族の方から本人の着ているパジャマについてのご相談がありました。洗い替えも含めた3着のパジャマのうちの1着がファスナーの強度が弱く、認知症のある本人が強引に両手で引っ張り外してしまう。本人がファスナーを外せないように、強度のあるファスナーに交換してほしいと要望されました。

既存の材料で作ることができます。

### 材料リスト

● ファスナー (ピンク色) 100cm程度 2本

材料費は400円程度

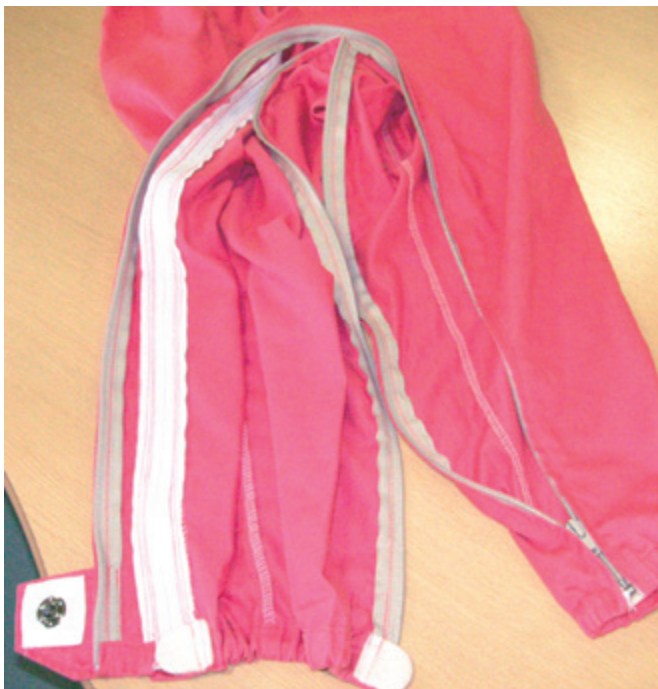
### 作り方

既存の脚部と体幹部にあるファスナー (白色、灰色) を外して、生地と同じピンク色のファスナーを縫い付けました。

### 使い方

本人は自身でのパジャマの着脱意思が強くなるため、ファスナーを引っ張り外すのではないかと考えました。そこで脚部と体幹部にあったファスナーを現在のものよりも強度を上げて外れないようにするだけでなく、見栄えがよくなるようにパジャマの生地と同色のファスナーに交換しました。

ご家族は、パジャマのファスナーが外れなくなったと喜んでおられました。



ファスナー交換前



ファスナー交換後

なごや福祉用具プラザでは福祉用具の製作・改造を通じて、ご本人やご家族等の生活を豊かにするお手伝いをします。お気軽にご相談ください。

# リサイクル 相談事業部 より



## 福祉用具のリサイクル事例の紹介

こんにちは！ リサイクル相談コーナーでは、不要になった福祉用具を「ゆずりたい」「ゆずってほしい」という登録を

していただいた中で、条件に合う方を探しご紹介しています。これまで相談に寄せられた事例を紹介します。

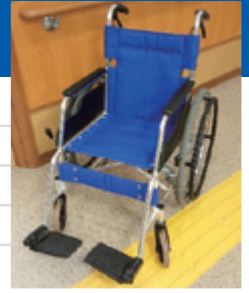


- ◆リサイクルの登録・情報は、電話でお問い合わせください。福祉関連団体などへ毎月1回FAXで最新情報を提供するサービスも行っています。
- ◆リサイクル相談のほか、福祉用具の購入、レンタルや住宅改修のご相談も承ります。ぜひご利用ください。

### 「車いすをゆずって！」

登録者：緑区 K様

車いすが必要だが、62歳でまだ介護保険制度で車いすのレンタルができず困っていました。ゆずっていただいたおかげで外出できるようになりました。



### 「シャワーチェアをゆずって！」

登録者：天白区 T様

旅行先で入浴するのに使いたい。とても綺麗で状態が良かったので、気持ち良く使わせていただいています。



### 「入浴マットをゆずりたい」

登録者：熱田区 I様

母が入浴する時に必要かと購入したが、施設へ入所となり必要なくなった。新品のまま捨てるのはもったいない。どなたか必要な方に使っていただきたい。

## なごや福祉用具普及協議会代表事業者

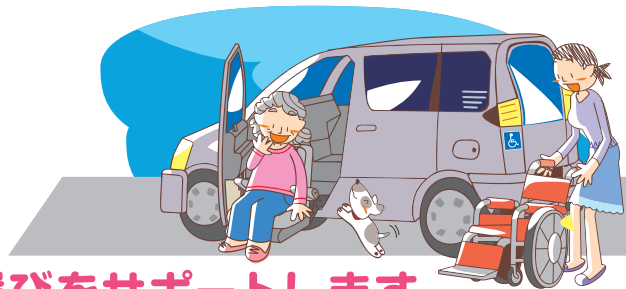
**(株)メディ. ケア**  
リサイクル相談事業部

昭和区御器所通3-12-1 御器所ステーションビル3F なごや福祉用具プラザ内  
**TEL (052) 851-0059 FAX (052) 851-0159**  
営業時間：10：00～18：00／休業日：月曜日、祝休日、年末年始（月曜日が祝休日の場合、火曜日も休み）



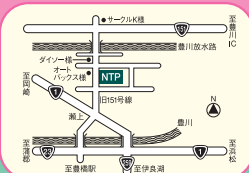
人に「素敵」を。  
**NTP 名古屋トヨペット**

名古屋トヨペットは全店に  
介助専門士を配置し、  
お客様にぴったりのクルマ選びをサポートします。

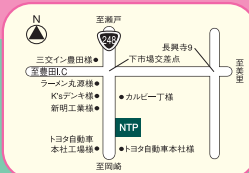


<介助専門士とは>・・・高齢者や障害者の方に安心してご来店いただけるように、介助の基礎知識・技術を習得した人のことです。

実際のウェルキャブ車を確認できます。お近くのウェルキャブステーションへお越しください。



ウェルキャブ  
ステーション **豊橋下地店**  
〒440-0083 豊橋市下地町字境田90  
0532-53-7231



ウェルキャブ  
ステーション **トヨタ248店**  
〒471-0874 豊田市前田町5丁目15番地1  
0565-31-7611



ウェルキャブ  
ステーション **上重原店**  
〒448-0012 刈谷市恩田町1丁目151番地25  
0566-24-3338



ウェルキャブ  
ステーション **千種内山店**  
〒464-0075 名古屋市千種区内山三丁目7番3号  
052-741-1101



ウェルキャブ  
ステーション **瀬戸店**  
〒489-0808 瀬戸市見付町37  
0561-83-3161

# 通所リハビリテーション〈介護保険科〉

## 対象となる方

■ 介護保険により要支援・要介護の認定を受けている方

## 内容

■ 理学療法・作業療法(言語療法)、マシントレーニング

## 利用時間

■ 利用時間／全部で3時間10分(半日のご利用)

■ 提供日時／月～金曜日(土・日・祝日休)  
 午前の部 9:00～12:10  
 午後の部 13:10～16:20

## リハビリメニュー例

Aさん(60歳代、右麻痺)

★目標★「旅行に出かけられるように、長い距離を歩きたい。右手で箸を持ちたい」

### 理学療法

- 障害物またぎ歩行
- 杖なし歩行
- ふくらはぎのストレッチ
- 階段昇降



### 作業療法

- 麻痺側の手で箸を使う
- 麻痺側の肩、肘、手の運動をする
- 麻痺側ストレッチの練習
- 道具を使用した作業



### マシントレーニング

- エアロバイク 20分
- レッグプレス 15kg
- ヒップ 5kg
- トーン 7.5kg



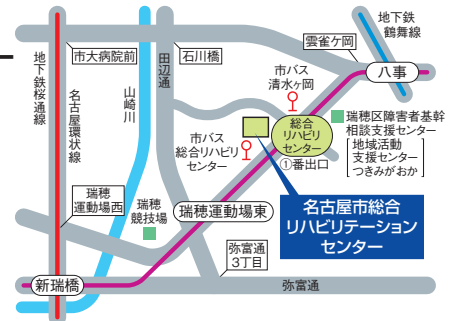
## このような方にお勧め

- しっかり運動して、体力をつけたい。
- リハビリ専門職の訓練をしっかりと受けたい
- 少し若い方もいるところに通いたい など

## お問い合わせ先

名古屋市総合  
リハビリテーションセンター  
介護保険科

〒467-8622  
 名古屋市瑞穂区弥富町  
 字密柑山1番地の2  
 電話 (052) 835-3830  
 FAX (052) 835-3831



※一部、失語症の方を対象に言語療法も行っていきます。  
 ※瑞穂区・昭和区在住で通所が難しい方には、ご自宅での訪問リハビリを実施しています。ご見学、ご相談等は随時承っております。お気軽にお問い合わせください。



社会福祉法人 名古屋市総合リハビリテーション事業団

## なごや福祉用具プラザ

〒466-0015  
 名古屋市昭和区御器所通  
 3丁目12-1  
 御器所ステーションビル3F  
 TEL (052) 851-0051  
 FAX (052) 851-0056

- 営業時間/ AM10:00～PM6:00
- 営業日/火曜日～日曜日
- 休業日/ 月曜日・祝休日・年末年始 (月曜日が、祝日にあたる日は翌日も休みになります)
- ホームページ <http://www.nagoya-rehab.or.jp> ● 電子メール [n-plaza@nagoya-rehab.or.jp](mailto:n-plaza@nagoya-rehab.or.jp)

