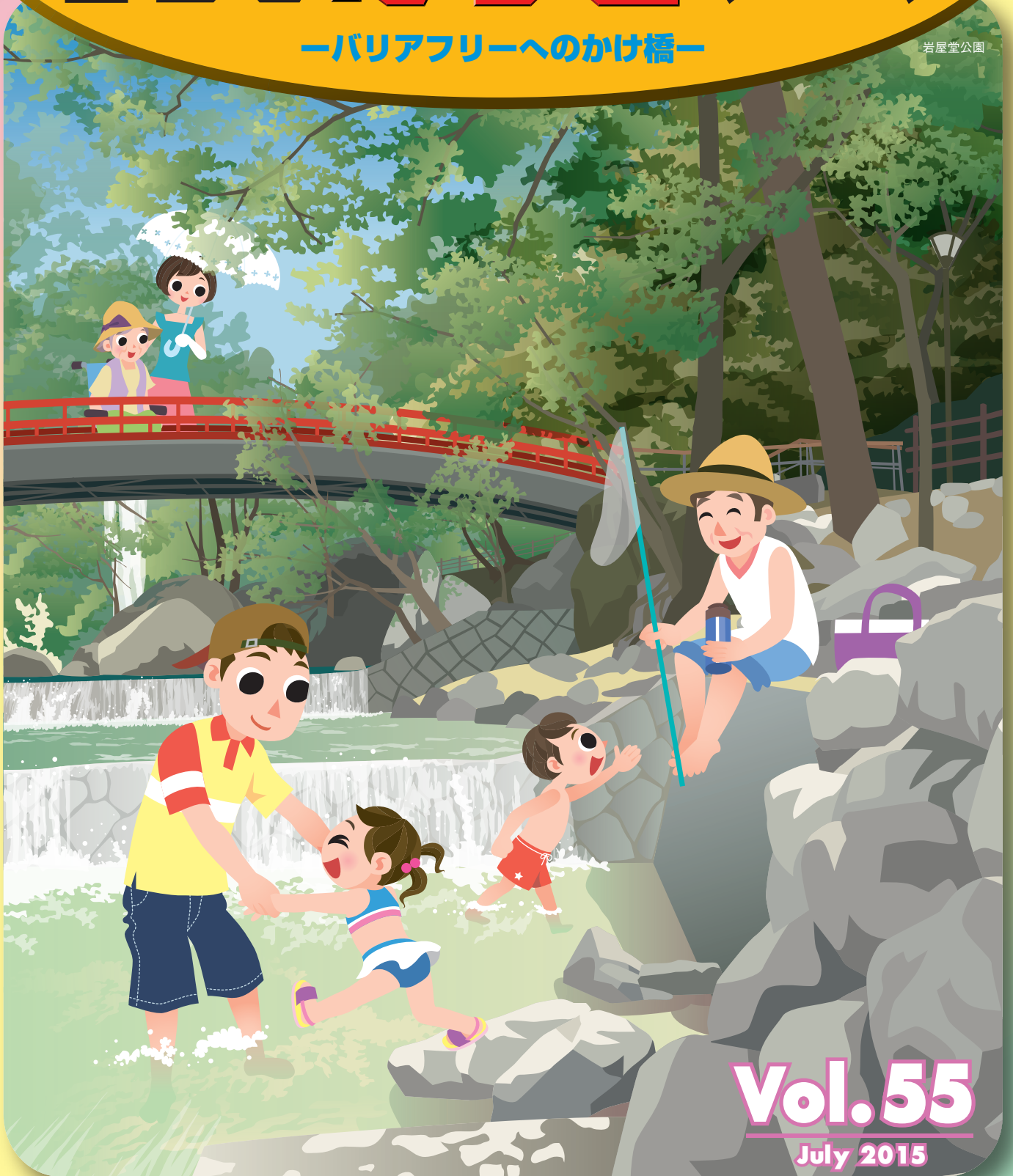


何かと出会って 新たな発見

# 暮らしほつとワーク

—バリアフリーへのかけ橋—

岩屋堂公園



**Vol.55**

July 2015

**今号の**  
**CONTENTS**  
**もくじ**

【特集】介護ロボット普及事業  
i-PAL(電動簡易移乗機)の  
使用状況を検証しました…… P2~3  
新ネタ発信 …………… P4~5

製作・改造事例の紹介 …………… P6  
リサイクル相談事業部より …………… P7  
第18回 国際福祉健康産業展  
ウェルフェア2015レポート …………… P8

なごや福祉用具プラザでは、介護ロボット普及モデル事業の委託を受け、介護ロボットや福祉用具の普及に向けさまざまな活動を行っています。今回は、ベッドと車いす、車いすとトイレなどの移乗動作時に、介護者の身体的負担の軽減と効率化を図ることを目的に開発された電動簡易移乗機「i-PAL」を、福祉施設で約3カ月に渡り使用し、その効果を測定しました。



# 介護ロボット普及事業 株式会社今仙技術研究所 i-PALの （電動簡易移乗機） 使用状況を 検証しました



## 対象機器

株式会社今仙技術研究所  
i-PAL（電動簡易移乗機）

被介護者の立ち上がりや移乗を安全、安心に行うために身体能力を補います。リフトが作動している間、姿勢の変更や保持を行うことのできる人が対象となります。

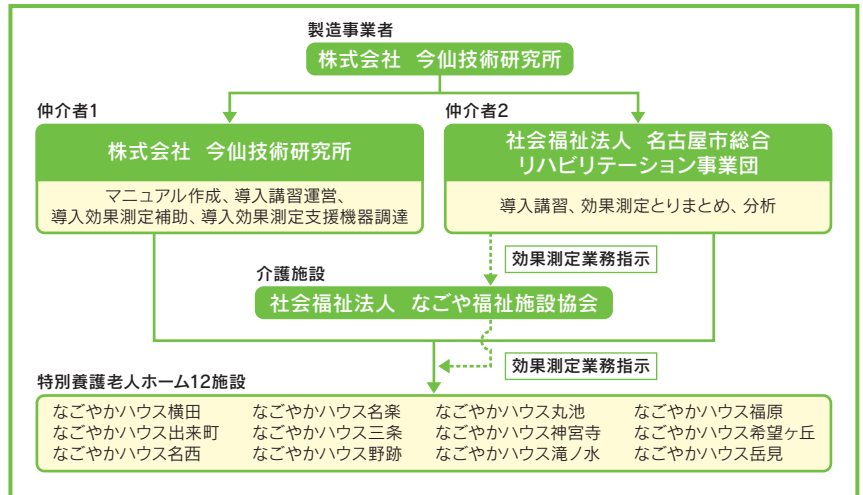
## なごや福祉用具プラザ、開発メーカー、介護施設で検証

### 検証の概要

#### 実施スケジュール

施設名	実施日	参加人数
なごやかハウス横田	9/10	4名
なごやかハウス三条	9/11	6名
なごやかハウス岳見	9/16	8名
なごやかハウス野跡	9/17	1名
なごやかハウス名西	9/18	4名
なごやかハウス出来町	9/24	3名
なごやかハウス神宮寺	9/25	4名
なごやかハウス福原	9/26	6名
なごやかハウス滝ノ水	9/30	4名
なごやかハウス希望ヶ丘	10/ 2	9名
なごやかハウス丸池	10/ 3	3名
なごやかハウス名楽	10/22	8名

#### チーム構成



### 検証方法

特別養護法人ホーム12施設にて、電動簡易移乗機i-PALを使用することで、導入前と比較して移乗介助時の時間的・身体的負担の軽減が可能であるかを検証しました。測定する項目として18の項目を挙げ、i-PAL導入前の3日間i-PALを使用しない条件で項目①～⑧を測定、さらにi-PAL導入後3週目、6週目、9週目に3日間i-PALを使用して項目①～⑧、および⑨～⑱の測定を行いました。



#### 測定項目

① 移乗開始時刻	⑤ 姿勢
② 移乗終了時刻	⑥ 使用機器
③ 移乗元	⑦ 介助人数
④ 移乗先	⑧ 移乗時のコメント
⑨ 座位時間の変化とその理由	
⑩ 活動の種類・時間の変化とその理由	
⑪ 社会参加の機会の変化とその理由	
⑫ 移乗介助の必要人員の変化とその理由	
⑬ 移乗介助の介護負担の変化とその理由	
⑭ 従来の移乗方法との難易度の比較とその理由	
⑮ 導入効果	
⑯ 導入効果を上げるための工夫	
⑰ i-PAL使用の感想・要望	
⑱ その他	

「ウェルフェア2015」

なごや福祉用具プラザブースでは  
i-PALの展示と機能説明が行われました。



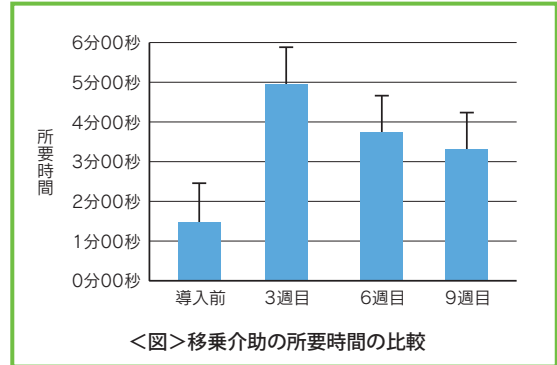
動画



## 検証の結果

### 慣れによって時間短縮

移乗介助に要した時間は、i-PAL導入前と比較して、長い時間を要することになりました。実際のところ所要時間にはかなりばらつきがあり、被介護者の状態で大きく異なりました。特別養護老人ホームの利用者は、高齢のため小柄や円背であったり、認知症が重度な方も多く、機器からのずり落ち防止のための調整や、なじみのない機器への恐怖感(前回使用したことを忘れていた)による拒否反応への対応に時間がかかることがわかりました。それでも、慣れによって時間短縮ができることが確認されました。



### 排泄介護の質の向上

トイレ内での利用では、衣服等の着脱や清拭の際の立位保持にi-PALを使用することで、介助に要する人数の削減、立位保持の安全性・安定性を確保でき、排泄介助の質を向上できたとの意見がありました。

### ヒヤリ・ハット、事故はなし

導入施設からは特にヒヤリ・ハットや事故の報告はありませんでしたが、「移乗終了後に、膝バンドを外さずにi-PALを被介護者から離そうとする場面が何度かあり、足を引かれて被介護者が後方にバランスを崩す可能性があった」、「ベッド上での座位保持が不安定な被介護者で、フットプレートへの足の上げ下ろしの際、後方にバランスを崩すことがあった」、「円背や細身の被介護者で、腋下保持クッションと体の間に隙間があり、立ち上げ時にずり落ちそうになることがあった」、などの報告があり、対応策が検討されました。

## 有効な使い方や改良点が見つかりました

介護施設に、実際にメーカーが赴くことにより、被介護者の身体・環境面との適応判断や個別の事例、介護場面を踏まえた使用方法の提案等を行うことにより、機器の有効な活用方法や改良点を見つけることができました。

### 機器導入施設の声



社会福祉法人  
なごや福祉施設協会  
特別養護老人ホーム  
なごやかハウス野跡  
ケア統括長(介護福祉士)  
川合 高生

### 介護者の疲労軽減、 人手不足への効果を期待

#### ●協力のきっかけ

介護保険制度が始まった頃に就職した職員が30代半ばとなり、徒手による介助が負担になってきました。高い技術を持つ方でも、筋力低下により腰を痛めることが多くあります。しかし、スリングシートを用いたリフトは、現場の職員には「面倒くさい」と受け取られ、普及しづらい現状

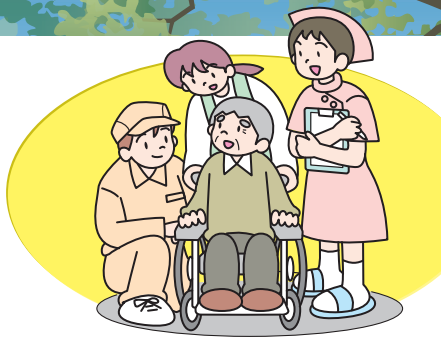
がありました。その中で、ご利用様を「つかむ」形の介護ロボットを見て、これはいけると思いました。

#### ●良かった点・悪かった点

今まで職員が「ヨイショ」と移乗していることをご利用者様も気にされていましたが、i-PALを利用することで、ご本人も負担をかける心配がなくなり、トイレ介助を人が行うのとそれほど変わらない時間でできたことです。ただ、足下での作業が多いのは、手間もかかり不潔なので、改良していただければと思います。

#### ●必要とする支援・施策等

ロボット使用時の事故に対する責任の所在が明確でないので、しっかりした補償があるとよいと思います。i-PALはまだ完全ではありませんが、メーカーの方は現場スタッフの本当の状況・心情を知らないと思うので、批判ではなく実情を伝え、協力してよりよいものを作り上げていただければと考えています。



# 新ネタ発信

なごや福祉用具プラザ  
追加常設品のご紹介です。

パソコン、スマホで  
気になる製品の  
動画もチェック!



その他ご紹介できなかった半年間の  
期間限定の新製品、追加常設品も  
あります。是非一度プラザまで足を  
お運びください。

## あんしんGPS



参考価格

オープン

特徴

GPSを用いた位置把握機器です。電池で約二週間使用可能です。防水・防塵・対衝撃性を有し、認知症患者の行動管理に高い効果を発揮します。

## スタイナー710



参考価格

5,300円(税別)

特徴

耐熱性に優れタンブラー感が可能なオムツカバー。両サイドにアイデアホックを採用し、オムツ交換がしやすい内羽タイプ。



## サファイア



参考価格

198,000円(税別)

特徴

コンパクトに折りたためる携帯型。少ないボタンでシンプルにお使い頂けます。ご自宅のテレビにさらに大きく映し出すことも可能。

## 据え置き型 拡大読書器



参考価格

198,000円(税別)

特徴

据え置き型拡大読書器です。操作状況を音声で知らせる機能を搭載。マスク機能やライン機能は日本語特有の横書き、縦書き混在の文章に対応。

## ベッドサイド 水洗トイレ



参考価格

528,000円(税別)

特徴

ベッドサイドの横における水洗ポータブルトイレ。汚物を圧送し直接配管へ押し流すことで後処理が不要です。好きな場所へ移動が可能です。



## トワレットチェア



参考価格

43,000円(税別)

特徴

部屋に置いても違和感のない、デザイン性の高いポータブルトイレです。



## 楽匠Z 3モーション・ セーフティーラウンドボード (樹脂製・木目調)



参考価格

オープン

特徴

新背あげ機構ラクリアーションにより、身体のずり落ちや圧迫をさらに軽減。座位に近い姿勢にも移行できます。



## 歩行車 リトルターン Hタイプ



参考価格

48,000円(税別)

特徴

コンパクトで小回りしやすい歩行車です。折りたたむことで、26センチになる為、車などにも入れやすい形状になっています。





なごや福祉用具プラザでは、年2回の常設品展示の選定と毎月の新製品展示の選定を行っています。新しい機能や工夫がある福祉用具が増えています。是非、一度ご覧になってお確かめください。

※参考価格は税抜表示となり、購入時は表示価格に加え、消費税8%が必要となります(非課税品目を除く)。

※「特徴」の項目は、申請企業の説明文を転記しております。  
※試用体験や製品に関するお問合せは、なごや福祉用具プラザのカウンターまでどうぞ。

### 移座えもんシート BLACK ML



参考価格

5,500円(税別)

特徴

寝た状態での身体の上下左右の移動が簡単に行えるスライディングシートです。移動時の摩擦を軽減するので移動時の圧迫骨折等を防止します。

### ライズアトラスJ



参考価格

オープン

特徴

面移動が出来るリフトです。日本の風土・生活習慣を考慮し優れた防湿・防水性能となっており、どのような場所でも快適にご使用いただけます。

### 脚分離型 スリングシート ローバック



参考価格

43,000円(税別)

特徴

背中から太ももまでを包み込むスリングシートです。脚部を交差しサポートします。ハイタイプ有り。

### 四点杖 補助グリップ付 木目ブラウン



参考価格

8,000円(税別)

特徴

使用する時だけ使える補助グリップ付き。使わない時はバネの力で折りたたまれているので、4点杖として使用する際、邪魔になりません。

### かるがもオム 千鳥格子



参考価格

5,000円(税別)

特徴

大柄な方が扱いやすいよう、グリップを大きめに設計。左右どちらの手でも握りやすいオリジナルグリップをエラストマー樹脂でコーティングしており滑りにくい工夫がされています。

### L-CUP2



参考価格

1,000円(税別)

特徴

本体が斜めに自立しており、首を動かす必要がなくても中身をすべて飲み干せます。取っ手は2カ所ですっきりと持つ事が出来、コップ下面が広く倒れにくいです。

### ソックスエイド 先割れタイプ



参考価格

2,500円(税別)

特徴

腰を曲げずに座ったまま靴下が履け、先端部が分かれているため靴下の抜き差しが容易です。内側はすべりやすく外側は滑りにくいので足の出し入れがスムーズです。



### パラレル90W (車いす用携帯スロープ)



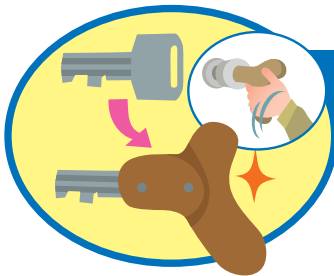
参考価格

65,000円(税別)

特徴

2本レール型簡易スロープ。コンパクトな90センチの長さ。ワイドなレール幅で介助の方も安心・安全です。





プラザ利用者の方へ道具を提供し、  
ご本人の生活が豊かになった例を紹介します。

## 製作・改造事例の紹介



障害のある方が多数入所する施設の男性職員から、共同浴室改装による入浴カランについてのご相談がありました。これまでカランは蛇口式でしたが、新しいものは筒状で、ひねって回す動作によって水やお湯が出るタイプだそうです。入所している方には手の不自由な方もおられ、このタイプでは操作が難しいので、レバー式にして操作しやすくしてほしいとの要望がありました。そこで、後付けして固定でき、カランを回しやすくするレバーを作ることになりました。

既存の材料で作ることができます。

### 材料リスト

- アクリル板 適量
- ステンレス製ネジ 4本

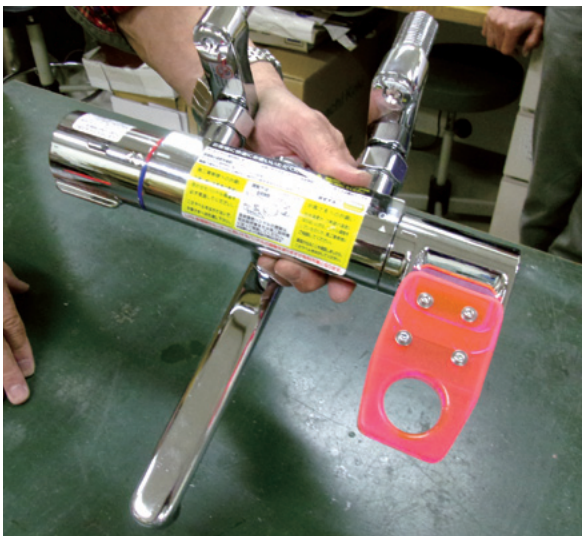
材料費は1個400円程度

### 作り方

カランの短いレバーをアクリル板で両側から挟み込みます。そこへ4か所に穴を開けてネジを挿入し、ナット閉めして固定します。

### 入所者からの感想

男性職員から、まずは1個作ってほしいと依頼されましたが、使い勝手が良かったとのことで、「あと4個作ってほしい。入所者にわかりやすくするため、すべて違う色で作ってほしい」と追加依頼があり、合計5個、5色で製作しました。またレバーは手全体での操作だけではなく、指をかけて操作もできるように手前に直径20mmの穴を開けました。なお、「プラザで作ってもらったレバーは入所者に好評で、カランが操作しやすくなった」との感想をいただきました。



入浴カランにレバーを取り付けた様子



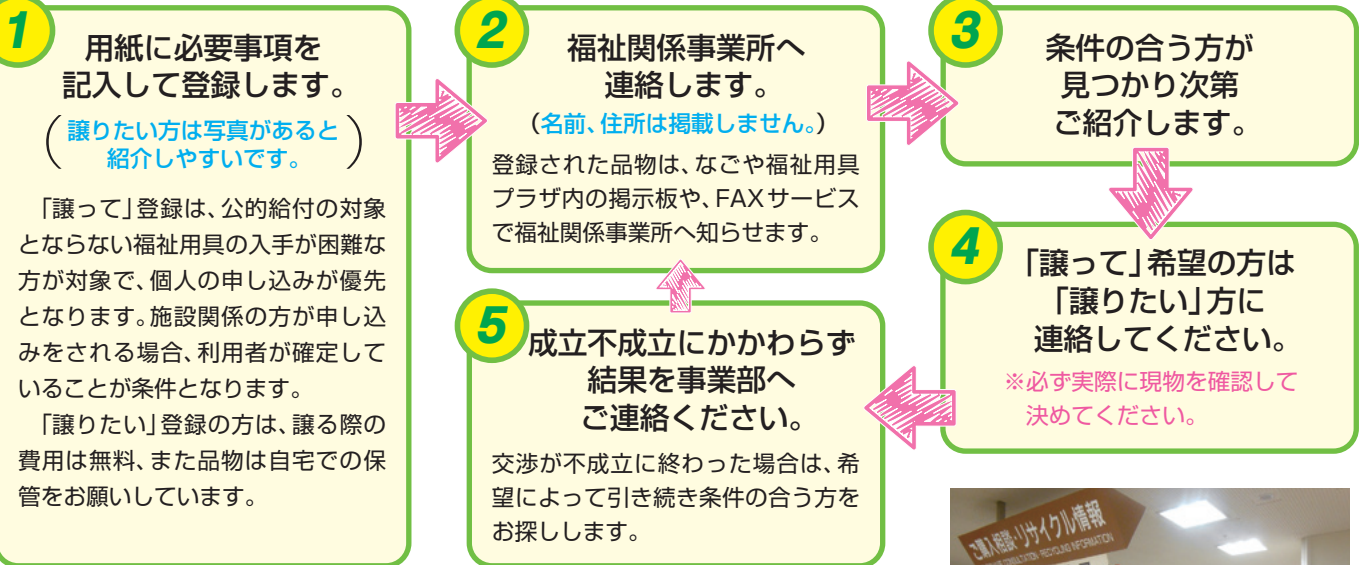
5色のレバー

なごや福祉用具プラザでは福祉用具の製作・改造を通じて、ご本人やご家族等の生活を豊かにするお手伝いをします。お気軽にご相談ください。

# リサイクル 相談事業部 より

不用になった福祉用具を有効活用するために、譲りたい方と譲ってほしい方との橋渡しを行っています。

## リサイクル相談の手順



### 「譲って」

登録がありお探している福祉用具です。使わずに自宅で眠っている福祉用具はありませんか？

- じょくそう予防マット
- 昇降座いす
- 口ホマット
- 座位保持チェア
- 折りたたみスロープ (90cm)
- 車いす用体重計
- 入浴用リフト
- 防水シート

### なごや福祉用具普及協議会代表事業者

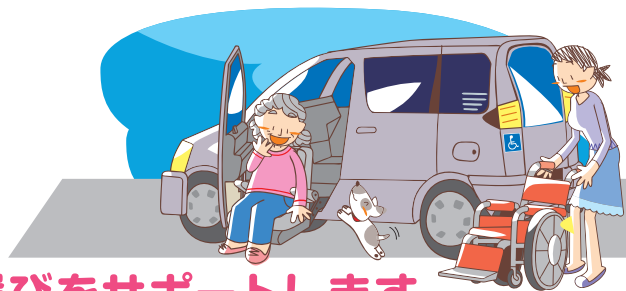
**(株)メディ. ケア**  
リサイクル相談事業部

昭和区御器所通 3-12-1 御器所ステーションビル 3F なごや福祉用具プラザ内  
**TEL (052) 851-0059 FAX (052) 851-0159**  
 営業時間：10：00～18：00 / 休業日：月曜日、祝休日、年末年始 (月曜日が祝休日の場合、火曜日も休み)



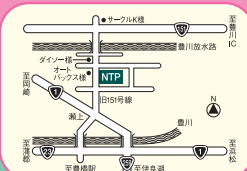
人に「素敵」を。  
**NTP 名古屋トヨペット**

名古屋トヨペットは全店に  
介助専門士を配置し、  
お客様にぴったりのクルマ選びをサポートします。

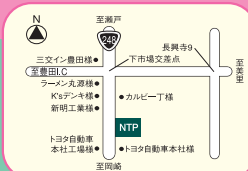


<介助専門士とは>・・・高齢者や障害者の方に安心して来店いただけるように、介助の基礎知識・技術を習得した人のことです。

実際のウェルキャブ車を確認できます。お近くのウェルキャブステーションへお越しください。



ウェルキャブステーション **豊橋下地店**  
〒440-0083 豊橋市下地町字境田90  
0532-53-7231



ウェルキャブステーション **トヨタ248店**  
〒471-0874 豊田市前田町5丁目15番地1  
0565-31-7611



ウェルキャブステーション **上重原店**  
〒448-0012 刈谷市恩田町1丁目151番地25  
0566-24-3338



ウェルキャブステーション **千種内山店**  
〒464-0075 名古屋千種区内山3丁目7番3号  
052-741-1101



ウェルキャブステーション **瀬戸店**  
〒489-0808 瀬戸市見付町37  
0561-83-3161



＜動画＞リフトを使ったベッドから車いすへの移乗の方法を解説。「福祉用具を上手に使用して、利用者の生活の質を向上させながら介護者の体も守ってください。」

5月21日(木)～23日(土)に、第18回国際福祉健康産業展～ウェルフェア2015～がポートメッセなごやで開催されました。なごや福祉用具プラザ(事業団)も主催団体の一つとして、毎年出展しています。今年度は木曜日からの開催となり(例年は金～日曜日)、来場者も昨年度から4,000人以上増え、3日間で74,379人の方が来場されました。プラザのブースにも多くの方が来場され、福祉用具や介護ロボットを見て、ふれて、体験していただきました。その他にもIT相談、福祉制度や住宅改修の相談コーナーや事業団の広報なども行いました。特に、リフト移乗や介護ロボットのデモンストレーションには、多くの来場者に参加していただきました。

ウェルフェア開催中は、私たち事業団職員のみではなく、ボランティア、福祉用具プランナー連絡会や福祉用具メーカーの方々など多くの皆さまにご協力いただきました。皆さま、ありがとうございました。



社会福祉法人 名古屋市総合リハビリテーション事業団  
**なごや福祉用具プラザ**

〒466-0015  
 名古屋市昭和区御器所通  
 3丁目12-1  
 御器所駅ビル3F  
 TEL (052) 851-0051  
 FAX (052) 851-0056

- 営業時間/  
 AM 10:00～PM 6:00
- 営業日/火曜日～日曜日
- 休業日/  
 月曜日・祝休日・年末年始  
 (月曜日が、祝日にあたる日は翌日も休みになります)

● ホームページ <http://www.nagoya-rehab.or.jp> ● 電子メール [n-plaza@nagoya-rehab.or.jp](mailto:n-plaza@nagoya-rehab.or.jp)

