

何かと出会って 新たな発見

暮らしほつとワーク

—バリアフリーへのかけ橋—

刈谷市
交通児童遊園



Vol.62

November 2017

今号の CONTENTS もくじ

たろう君と お父さんの	福祉用具よもやま話②	知ればわかる 試してわかる	福祉用具の選び方 P2~3
新ネタ発信			P4~5
製作・改造事例の紹介			P6
10月1日「福祉用具の日」イベント開催			P7
			一般の方向け 平成29年度後期(10月~3月) なごや福祉用具プラザ主催 【家族介護者教室】 P8



福祉用具を選ぶとき、「あれも、 使い方を考えて上手に

たろう君とお父さんの 福祉用具よもやま話②



お父さん…それ、空飛びじゅうたん！

寝てるうちにどこでも連れてってくれるの。

たろう君…あとね、

階段も、坂も関係ないじゃない！

お父さん…空を飛べるんなら、

空だって飛べるよ。

浮かんでるんだもん。

たろう君…そうだよ、

お父さん…えっ、空!!

たろう君…危なくなったら空に逃げるから大丈夫。

お父さん…危ないねえ。

たろう君…うん、自動車を抜いちやうくらい！

お父さん…グングン？

こがなくてもぐんぐん走るよ。

宙に浮かんでるんだもん。



福祉用具を選ぶとき、何が大事？

なごや福祉用具プラザへは、多くの方にお越しいただきます。

歳を重ねて以前はできていたことができなくなり日常生活に不便を感じている方、昨日まではお元気だったのに転倒して歩けなくなった方、生まれつきの疾患で工夫しながら生活してこられましたけどもっと便利なものを探しに来られた方……。ご本人様、ご家族様、支援する方々、通りすがりにふらっと立ち寄った方、医療・福祉を勉強されている学生さん、訪れる方、皆

様それぞれが思い思いに福祉用具を手に取り考えます。どんな使い方ができるのか？ 自分には合うのか？ 値段はどうか？ 公的な補助が受けられるのか？ など、一つひとつ確認されていらっしゃると思います。

杖ひとつとっても種類が豊富

例えば「杖」や「車いす」といっても、その種類は様々です。同じように見えても、それぞれに違いがあります。私たち相談員によく頂くのが「どれがおすすですか？」とか「今よく出ているのはどれですか？」といった質問です。でも、残念ながらその質問には答えられ

「これも」となりがちですが、
選ぶことが大切です

知ればわかる 試してわかる
福祉用具の**選び方**



たろう君… 便利な車いす、考えたよ。

お父さん… へえー、どんなの？

たろう君… あのね、電動自転車みたいに
上り坂で軽くなるの。

お父さん… いいねえ。

たろう君… それでねえ、

坂を降りるときはゆっくりになるの。

お父さん… ますます、いいねえ。

たろう君… 階段だってスイスイ登るの。

お父さん… どうやって？

たろう君… タイヤが星形だから

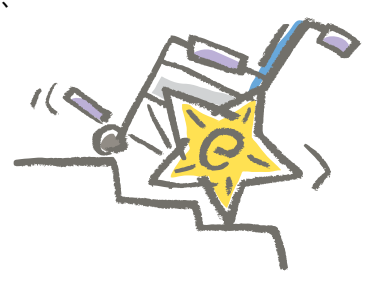
階段にちょうどいいの。

お父さん… それじゃ、平らなところだと、

ガクガクするじゃない。

たろう君… 大丈夫だよ、

平らなところでは



ません。福祉用具は個別性が高く、その人に合わせた
ものがなくて誰にでも便利に使える道具、というもの
ではないのです。「これが一番流行ですよ！ 誰が使っ
ても便利ですよ、とは、いかないものなのです。使う
方の考え方、生活スタイル、やりたいこと、身体状況
や環境を見極めて、それに合わせて選んでこそその福祉
用具なのです。

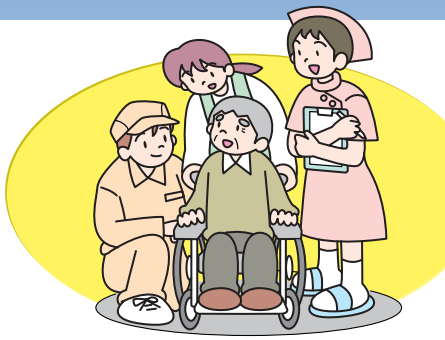
自分に合う福祉用具を見極める

福祉用具を上手に活用するためのコツは、『自分が何
をしたいのか』『どのような生活を送りたいのか』を明

確にして、それに合った用具を選ぶことに尽きます。
なごや福祉用具プラザでは専門の担当者があなたのご
相談をお持ちしています。どんな道具があなたに一番
良いのか、一緒に考えてみませんか。いきいきとした
生活のお手伝いをいたします。

なごや福祉用具プラザで
どんな道具があなたに一番良いのか、
一緒に考えてみませんか。
いきいきとした生活の
お手伝いをいたします。





新ネタ発信

なごや福祉用具プラザ
追加常設品のご紹介です。

その他ご紹介できなかった半年間の期間限定の新製品、追加常設品もあります。是非一度プラザまで足をお運びになって、福祉用具に連れてお確かめください。

ホームページでは過去に紹介した常設品もご覧いただけます▶



ラポーターL302

参考価格

5,000円(非課税)

特徴

L301の新カラー。撥水素材を使用しているため濡れても安心。指回りゆったり4E。フラットソールなので、すり足の方にもお勧め。つま先の心材がしっかりしているので型崩れしにくく外からの衝撃も軽減、巻き爪治療中の方にも安心です。



超ゆったり特大サイズ 大きな靴下(綿混) 紳士用・婦人用

参考価格

1,300円(税別)

特徴

足口も足の甲もふくらはぎも超ゆったり。足のむくみのひどい方に。ゆったり成型靴下。



袖付きチェアーマント

参考価格

9,400円(税別)

特徴

車いすごと体全体を覆います。蒸れにくい透湿素材、水蒸気を通し、水をシャットアウト。裾はステップに取り付けやすいゴム入り袋状。



ショッピングターン



参考価格

48,000円(非課税)

特徴

買い物カゴが載せられる形状で、スーパーやコンビニ、ドラッグストアなどで歩行車のまま買い物ができます。(保冷バッグ付き)

光る源氏伸縮杖PLUSメタルレッド

参考価格

7,800円(税別)

特徴

高輝度反射シート加工により、夜間等の暗所で光を反射。撥水性があり、汚れや雨に強く汚れをふき取りやすいです。270gの軽量杖。



エレパイオクワードケイン

参考価格

12,500円(税別)

特徴

手のひらにフィットするグリップは手のひら・手首・肘などに掛る体重の圧力を分散し軽減します。2種類のベースがございます。高さ調節も簡単ですので使う方に合わせてご使用いただけます。





なごや福祉用具プラザでは、年2回の常設品展示の選定と毎月の新製品展示の選定を行っています。新しい機能や工夫がある福祉用具が増えています。是非、一度ご覧になってお確かめください。

※参考価格は税抜表示となり、購入時は表示価格に加え、消費税8%が必要となります(非課税品目を除く)。

※「特徴」の項目は、申請企業の説明文を転記しております。
 ※試用体験や製品に関するお問合せは、なごや福祉用具プラザのカウンターまでどうぞ。

プチハンド(すべり止め付)



参考価格

1,300円(税別)

特徴

伸縮性の高いパイル編みで手首の締め付けを軽減。シリコンの滑り止め付。高温乾燥にも対応。左右どちらでも装着できます。

ソ・フィットガード 両開きタイプ レース付き

参考価格

2,800円(税別)

特徴

紙パッド専用ホルダーパンツ。両脇が開くので、パッド交換しやすく、オシャレなレース付き下着。通気性に優れ、伸縮素材で動きやすいです。



折りたたみシャワーベンチ FSフィット グリーン

参考価格

27,000円(税別)

特徴

従来の製品と比べ、折りたたみ時の幅(奥行)が狭くなり省スペースとなりました。背もたれの形状変更で体保持性が向上しました。



アルファプラウェルピーHC ブーメランタイプ小

参考価格

13,000円(税別)



特徴

持ち手を使い、少ない力でご利用者に優しく体位変換する事が可能です。中材は特殊加工のウレタンチップの為、体位変換中も優しくフィットします。

スマイルオープナー



参考価格

800円(税込)

特徴

ペットボトルのキャップが片手でも簡単に開けられます。冷蔵庫などに取り付けることで、障害がある方や力の弱いお年寄り、女性、子供が、少ない力で簡単にキャップを開けられる補助具です。

使っていいね! 炊飯器用おかゆ調理器

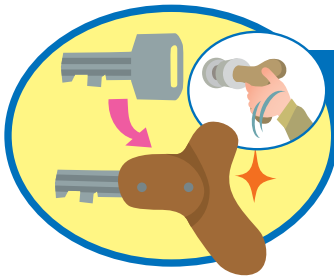


参考価格

1,300円(税別)

特徴

炊飯器でご飯と一緒に、おかゆが出来ます。



プラザのご利用者さんも働く事業所へ自助具を提供し、ご本人の就労にもプラスにつながった例を紹介します

製作・改造事例の紹介



この事業所の施工業者は車いすの方でもエレベータのボタンを押せるように、ある程度低い位置にボタンを設置されたのですが、事業所職員から「手が上がらず、自分でエレベータのボタンを押せない人がいるので、ひもを引く形で押せるようにできないだろうか。」とプラザに相談がありました。そこで、この押しボタン用の自助具を作ることになりました。

既存の材料で作ることができます。

材料リスト

- | | |
|----------------------|-----|
| ● アクリル板、合板及びアルミ板 | 適量 |
| ● プーリー (工作用パーツ) | 4個 |
| ● ゴムローラー、ゴムボール、リング | 各1個 |
| ● 引張バネスプリング8mmφ×20mm | 1本 |
| ● スライドレール (机引き出し用) | 1本 |
| ● その他ネジ、金属部品など | |

材料費は1台で3,000円程度

作り方

スライドレールの一端にゴムローラーを固定し、もう一端に引張バネスプリングを取り付けます。アクリル板を曲げ加工して、全体にカバーとして取り付けます。ひもが通るところにはプーリーを付け、その動きがスムーズになるようにし、ひもの一端にはゴムボールとリングを付けて引きやすくします。

工夫した点と使い方

机の引き出しに使われているスライドレールと引張バネスプリングを使って、ひもを引いてスライドレールが伸縮する方法を考えました。

ボタンを押す代わりにゴムローラーを用い、ひもを引くとそれが転がりながら上に動いてボタンを押さえるよう、スライドレールの位置・角度を決めるのに大変苦労しました。また共用で使うため、ボタンを押す方もいらないように自助具の配置にも気を遣いました。



エレベータ概観
(押しボタン下に自助具を設置した様子)



ボタンを押すための伸縮機構

なごや福祉用具プラザでは福祉用具の製作・改造を通じて、ご本人やご家族等の生活を豊かにするお手伝いをします。お気軽にご相談ください。

イベントレポート

脳活! 落語! ゲーム! 体験会! 笑って 触って 考えて 10月1日「福祉用具の日」 イベント開催



2017年10月1日(日)は「福祉用具の日」。なごや福祉用具プラザでは、福祉用具の日にちなんで、イベントを開催しました。福祉用具体験会のほか、講演「いきいき生活『脳活のススメ』」や、微笑亭さん太さんの落語で、訪れた参加者は秋の一日を大いに楽しみました。

午前の講演「いきいき生活『脳活のススメ』」は、京都大学名誉教授、医学博士の久保田競先生にお願いしました。講演は、認知症、軽度認知障害、高次脳機能という言葉の説明から始まり、脳と神経の構造やこういった現象が起きているのかといったことをわかりやすく解説、たくさん医学論文を引用しながら、脳による生活習慣や食事なども紹介していただきました。論文の引用など、医学の知識のない人には難しいのですが、久保田先生はわかりやすくかみ砕いて説明、歯に衣着せぬ痛快な物言いも楽しくあつ

という間の90分でした。質疑応答では、日常の運動はどれくらいすればいいのか、脳によい食べものの食べ方、サプリメントの使い方についてなど、たくさん質問が寄せられました。ひとつひとつ丁寧に答えられ、大変、有意義な講演となりました。



「認知症の症状が出ない人でも、加齢とともに脳の萎縮は起きている。脳の萎縮は、誰にでも起きている現象ですが、運動と食事で抑えることができます」と語る久保田競先生



午後は、微笑亭さん太さんの落語

作家でもあり、春風亭小朝さんや林家正蔵さんへも作品を提供する実力派。時事問題を巧みに取り入れた話に、笑い声が絶えることなく続きました。高齢者を題材にした落語を3題。90分間の独演会は、大きな笑いにつつまれました。

ほかにも、福祉用具を使ったゲーム、スポーツ車いす体験、電動車いすWHILLや視線入力式意思伝達装置マイトピートなど最新の福祉用具の展示を行いました。



福祉用具「リッチャー」を使ったお菓子つかみ取り



電動車いす WHILL 体験



名古屋公式マスコット『はち丸くん』がお出迎え

名古屋トヨペットのウェルキャブ

お体の不自由な方や高齢者の方が、より快適に移動できるよう、乗り降りを助ける機能を装備したウェルキャブシリーズ。

SIENTA

タイプⅢは車いす仕様車に
助手席回転シートをプラス!

シエンタ 車いす仕様車(タイプⅢ)「助手席側セカンドシート付」



ご存知ですか?

Welcab(福祉車両)シリーズはどなたが購入しても「消費税非課税」です!

さらに!

環境対応車(エコカー)は優遇税制が適用されます。
★車いす等を車内に乗せるための昇降装置とその車いす等を固定するために必要な装置をした車両。
★お体の不自由な方が運転できるように指定の運転補助装置を装着した車両。
★リフトアップシートは車いす等の昇降装置として認められています。
※仕様により課税となる場合があります。

人に「素敵」を。

NTT 名古屋トヨペット

本社 〒456-8555
名古屋熱田区尾頭町2番22号
営業時間 ショールーム・U-Car展示場、点検・整備
朝9:30~夜7:00
定休日 毎週月曜日
(祝日の場合は営業いたします)

ウェルキャブステーション

名古屋トヨペットのウェルキャブステーションでは実際のウェルキャブを展示。介助専門士やウェルキャブコンサルタントが常駐し、ご希望を詳しくうかがいながら最適なウェルキャブ選びをサポートいたします。

- | | |
|--|---|
| 千種内山店
〒464-0075 名古屋千種区内山3丁目7番3号
052-741-1101 | トヨタ248店
〒471-0874 豊田市前田町5丁目15番地の1
0565-31-7611 |
| 豊橋下地店
〒440-0083 豊橋市下地町字境田90番地
0532-53-7231 | 上重原店
〒448-0013 刈谷市原田町1丁目151番地25
0566-24-3338 |
| 瀬戸店
〒489-0808 瀬戸市貝付町37番地
0561-83-3161 | ※その他にも、ウェルキャブシリーズをご用意しています。
※試乗車については各店舗へお問い合わせください。
詳しくは営業スタッフにおたずねください。 |

ウェルキャブは、NTP全店で取り扱っております。

名古屋トヨペット公式アプリ

GPSで現在地近くの店舗が検索できます。

App Store からダウンロード

ANDROID APP ON Google play

※AppleとApp Storeは米国および他の国々で登録されたApple Inc.の商標です。Apple StoreはApple Inc.のサービスマークです。

お客様相談センター **0120-081-567** (朝10:00~夕5:00、365日受付いたします)

【パソコンはこちらから】 **NTP** 検索 www.ntp.co.jp



一般の方向け 平成29年度後期(10月~3月)

なごや福祉用具プラザ主催 【家族介護者教室】

- この内容は平成29年7月中旬現在のものです。日程や講座内容が都合により変更になる場合があります。
- 講座の時間は、いずれも13時30分~15時00分です。(15時30分まで希望者のみ介護の個別相談会あり)
- 受付は先着順です。
- 持ち物: 筆記用具
- 服装: 活動しやすい服装 ※一部体験を含む内容があります。

楽しく 介護のすすめ

~介護体験講座~

介護に関心のある方ならどなたでも参加できます。

“楽しく介護”とは何か「知って」「体験して」みましょう。

ご希望の方には講座終了後に個別相談会を開催します。

受講したい講座、ご都合の良い日時に合わせて申し込みできます。

お問い合わせ・お申し込みは、なごや福祉用具プラザまで。

北部介護者教室 会場: 名古屋市総合社会福祉会館7階研修室
北区清水4-17-1 北区総合庁舎内



- 10月17日(火)
トイレのらくらく
~排泄動作と住宅改修~
 - 10月31日(火)
道具でらくらく
~生活のらくらく~
 - 11月13日(水)
食卓のらくらく
~食べるためのケアと工夫~
 - 11月14日(火)
腰のらくらく
~持ち上げない介助と簡単着替え術~
- 9月13日水より受付開始 定員20名

北部介護者教室は
全日程終了しました。

東部介護者教室 会場: 名古屋市障害者スポーツセンター2階会議室
名東区勢子坊2-1501



- 11月30日(木)
トイレのらくらく
~排泄動作と住宅改修~
 - 12月7日(木)
道具でらくらく
~生活を便利にする道具のお話と製作~
 - 12月14日(木)
食事のらくらく
~食べるためのケアと工夫~
 - 12月21日(木)
腰のらくらく
~持ち上げない介助と簡単着替え術~
- 10月19日水より受付開始 定員20名

西部介護者教室 会場: 西部リハビリテーション事業所
中村区烏森町6-298



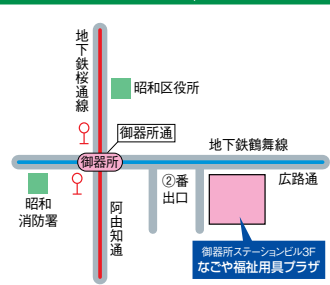
- 1月27日(土)
トイレのらくらく
~排泄動作と住宅改修~
 - 2月3日(土)
腰のらくらく
~持ち上げない介助と簡単着替え術~
 - 2月10日(土)
食事のらくらく
~食べるためのケアと工夫~
 - 2月17日(土)
清潔のらくらく
~手浴・足浴のすすめ~
- 12月15日金より受付開始 定員20名

南部介護者教室 会場: 名古屋市総合リハビリテーションセンター4階大研修室
瑞穂区弥富町字密相山1-2



- 1月10日(水)
トイレのらくらく
~排泄動作と住宅改修~
 - 1月17日(水)
腰のらくらく
~持ち上げない介助と簡単着替え術~
 - 1月24日(水)
食事のらくらく
~食べるためのケアと工夫~
 - 1月31日(水)
安心して暮らせる住まいの工夫
- 11月21日火より受付開始 定員20名

中部介護者教室 会場: なごや福祉用具プラザ
昭和区御器所通3-12-1 御器所ステーションビル3階



- 3月2日(金)
トイレのらくらく
~排泄動作と住宅改修~
 - 3月9日(金)
腰のらくらく
~持ち上げない介助と簡単着替え術~
 - 3月16日(金)
食事のらくらく
~食べるためのケアと工夫~
 - 3月23日(金)
清潔のらくらく
~手浴・足浴のすすめ~
- 1月19日金より受付開始 定員20名

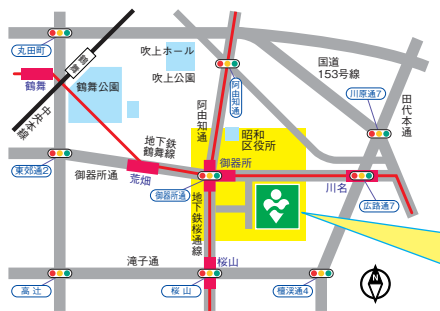


社会福祉法人 名古屋市総合リハビリテーション事業団

なごや福祉用具プラザ

〒466-0015
名古屋市昭和区御器所通
3丁目12-1
御器所ステーションビル3F
TEL (052) 851-0051
FAX (052) 851-0056

- 営業時間/
AM10:00~PM6:00
- 営業日/火曜日~日曜日
- 休業日/
月曜日・祝休日・年末年始
(月曜日が、祝日にあたる日は翌日も休みになります)
- ホームページ <http://www.nagoya-rehab.or.jp> ●電子メール n-plaza@nagoya-rehab.or.jp



暮らしほっとワーク第62号 発行日/平成29年11月15日
編集・発行/なごや福祉用具プラザ

この広報誌は再生紙(古紙
パルプ配合率100%、白色
度83%)を使用しています